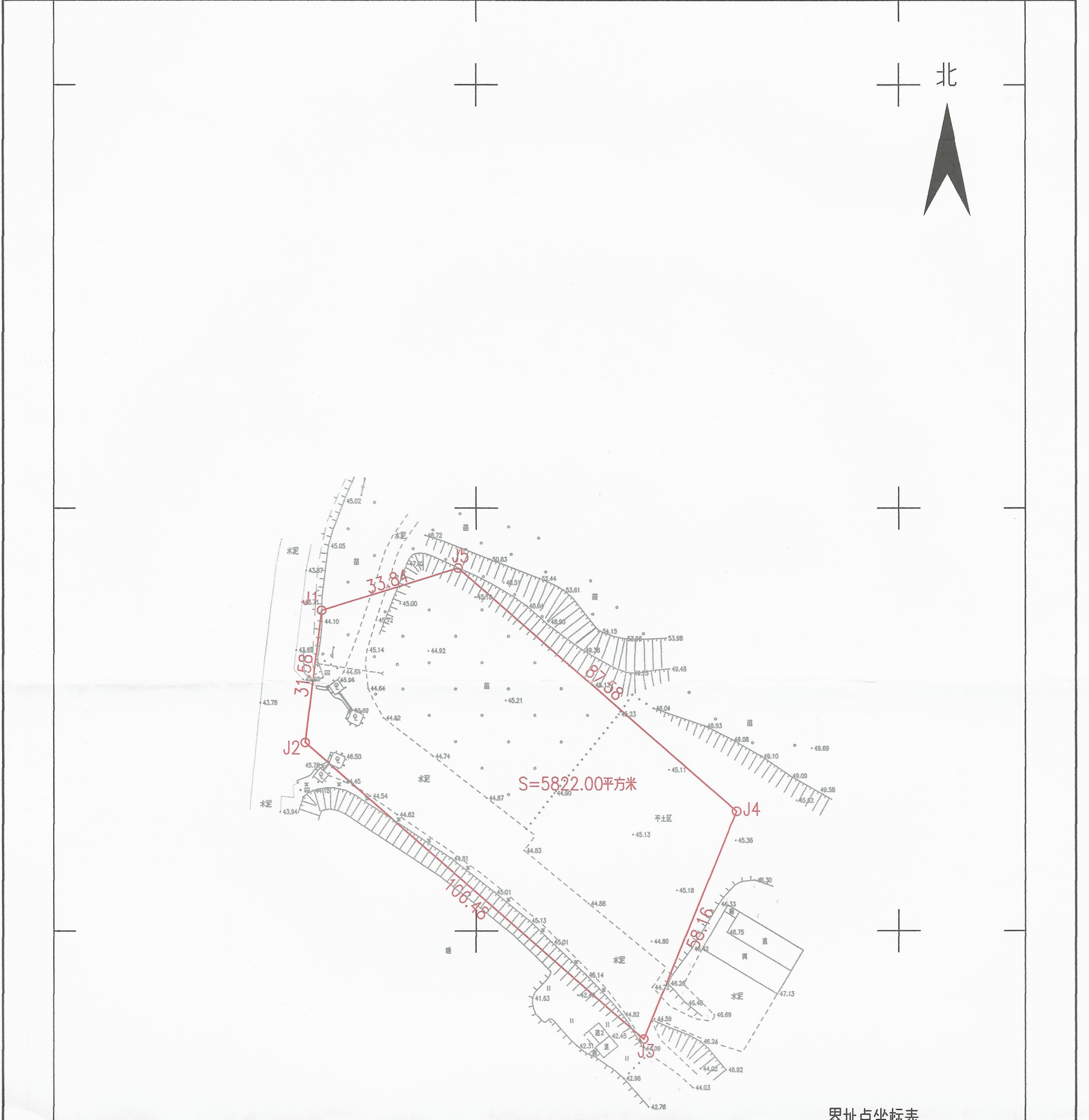


鹤山市2020年度第二十九批次城镇建设用地图(勘测定界图)(ZW215)

鹤山市宅梧镇靖村村委会

单位: m.m²

38359.6 38359.83
2505.72 2505.72



界址点坐标表

点号	X	Y	边长
J1	2505575.892	38359663.450	31.58
J2	2505544.558	38359659.541	
J3	2505474.440	38359739.676	106.48
J4	2505528.280	38359761.667	58.16
J5	2505585.950	38359695.759	87.58
J1	2505575.892	38359663.450	33.84

S=5822.00 平方米 合8.7330亩

2505.4 2505.4

38359.6 38359.83

鹤山市山水测绘有限公司

2020年10月数字化制图
2000国家大地坐标系, 中央子午线114度
1985国家高程基准, 等高距为1米
2007版图号: 丙测资字4424251

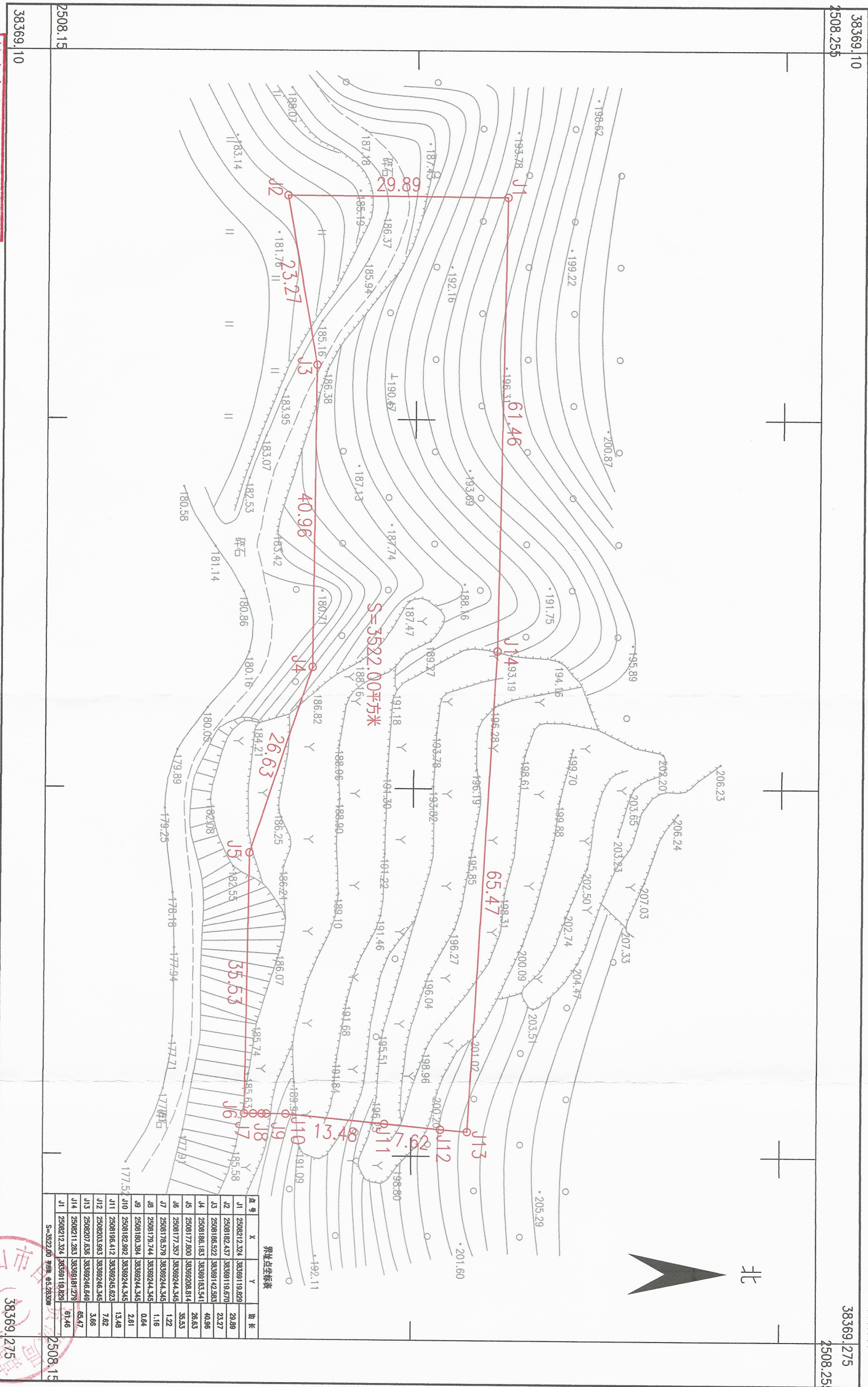
1:1000



鹤山市2020年度第二十九批次城镇建设用地的勘测定界图 (ZW216)

鹤山市宅梧镇白水带村委会

单位: m.m²



鹤山市山水测绘有限公司
 2000国家大地坐标系: 中央子午线114度
 985国家高程基准, 等高线为1米
 2007年编号: 丙测资字4424251

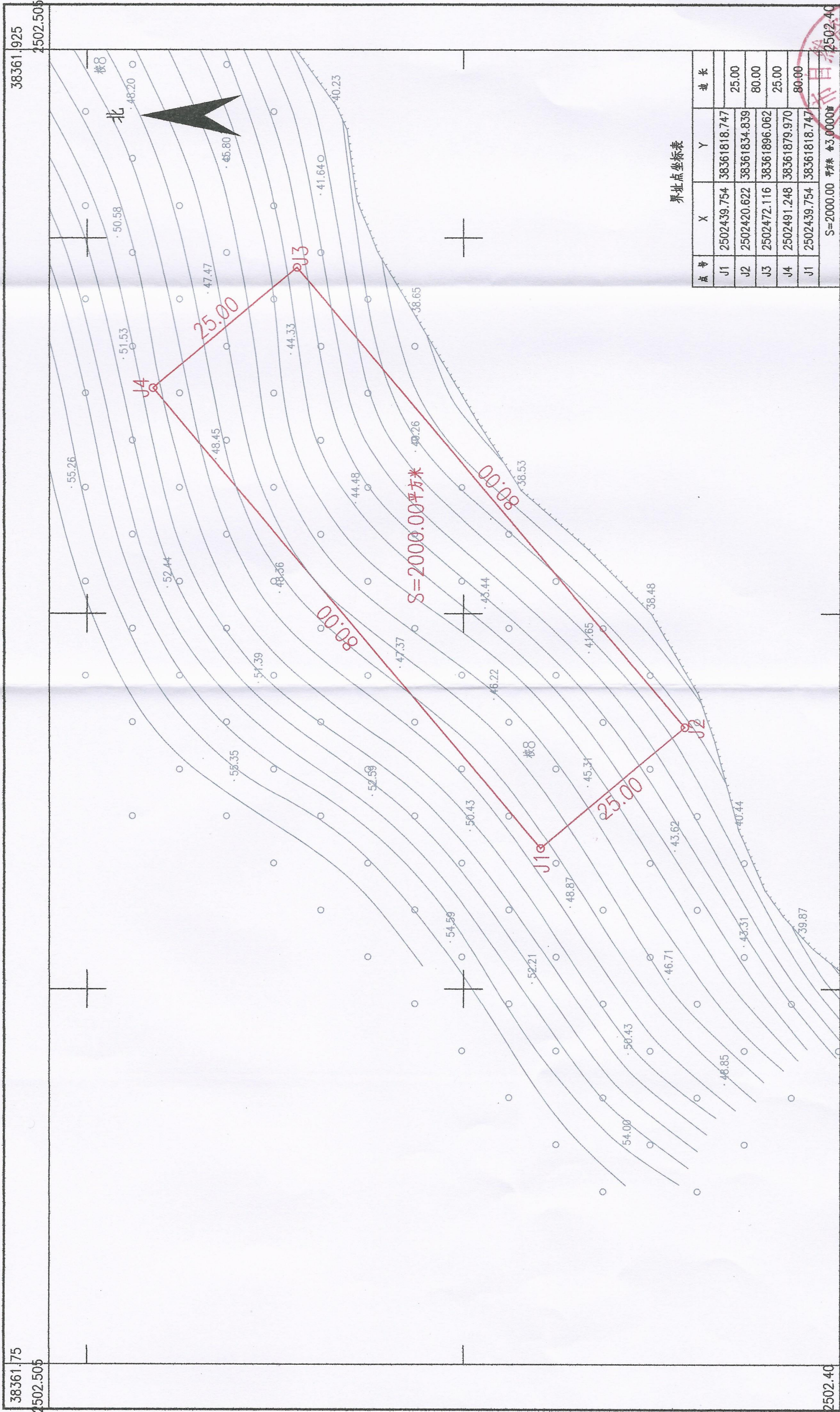
1:500

鹤山市
 绘图员: 严志文
 检查员: 周军
 审核员: 周泳峰

鹤山市2020年度第二十九批次城镇建设用地图(ZW217)

鹤山市宅塘镇双龙村民委员会

单位: m.m²



界址点坐标表

点号	X	Y	地长
J1	2502439.754	38361818.747	25.00
J2	2502420.622	38361834.839	80.00
J3	2502472.116	38361896.062	25.00
J4	2502491.248	38361879.970	80.00
J1	2502439.754	38361818.747	
S=2000.00 平方米			43.0000亩



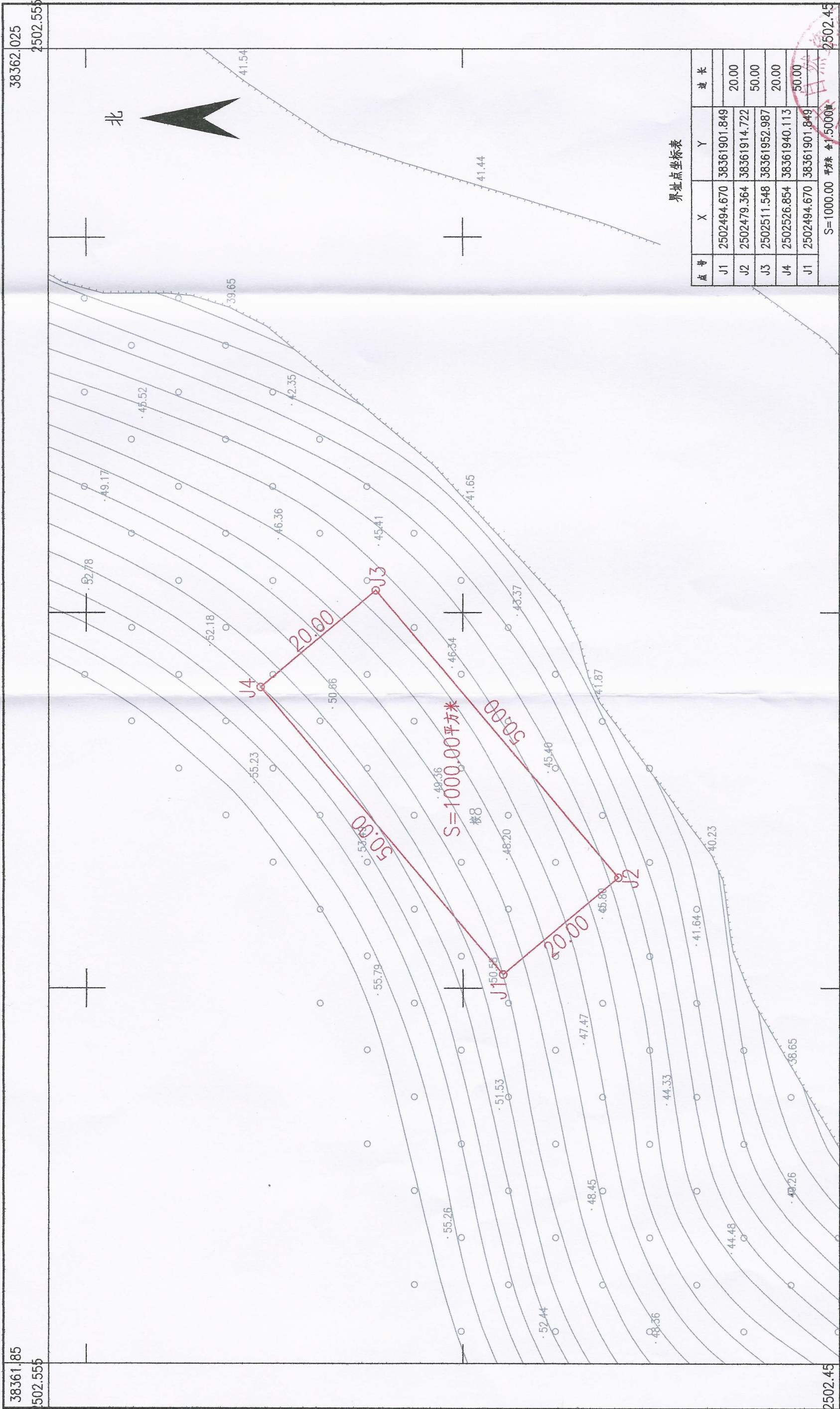
2020年11月
 鹤山市山水测绘有限公司
 2000国家大地坐标系: 中大子午线114.00E
 1985国家高程基准: 黄海高程1米
 2007标准号: 丙测资字4424251

1:500

鹤山市2020年度第二十九批次城镇建设用地勘测定界图 (ZW218)

鹤山市宅梧镇双龙村民委员会

单位: m.m



界址点坐标表

点号	X	Y	边长
J1	2502494.670	38361901.849	20.00
J2	2502479.364	38361914.722	50.00
J3	2502511.548	38361952.987	20.00
J4	2502526.854	38361940.113	50.00
J1	2502494.670	38361901.849	50.00
S=1000.00 平方米			41.5000

38361.85, 2502.555, 38362.025, 2502.45



2020年11月数字化制图
 2000国家大地坐标系
 1985国家高程基准
 2007年版本
 证书编号: 丙测数字424251

1:500

鹤山市2020年度第二十九批次城镇建设用地勘测定界图 (ZW219)

鹤山市宅梧镇双龙村民委员会

单位: m.m



界址点坐标表

点号	X	Y	边长
J1	2502611.164	38361982.307	80.00
J2	2502536.771	38361952.886	25.00
J3	2502527.576	38361976.134	80.00
J4	2502601.970	38362005.555	25.00
J1	2502611.164	38361982.307	25.00

S=2000.00 平方米 ±3.0000%

鹤山市山水测绘有限公司



2020年11月数字化制图

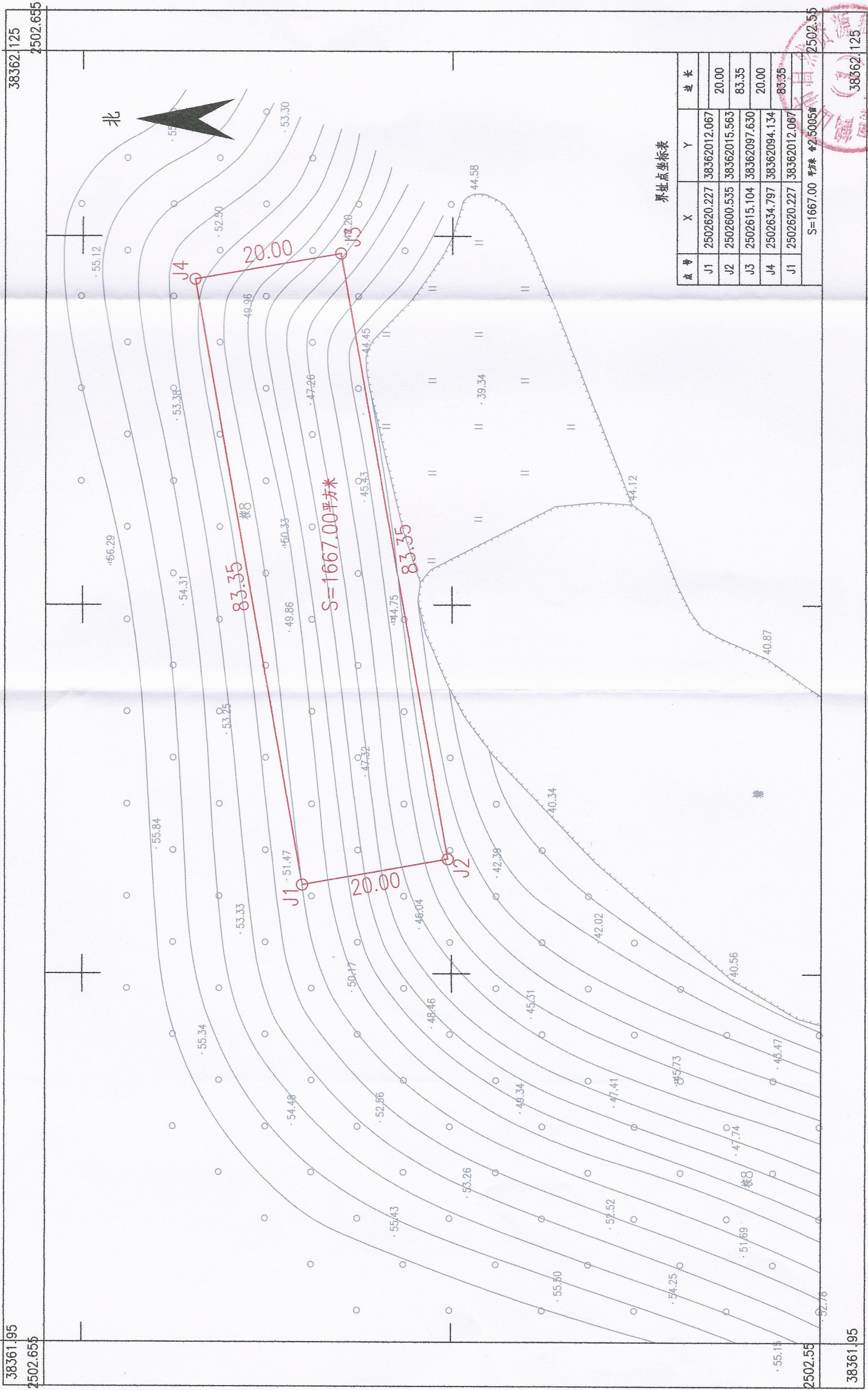
2000国家大地坐标系, 中央子午线114度
1985国家高程基准, 等高距为1米
2007年版式
图专用章
证书编号: 丙测资字4424251

1:500

鹤山市2020年度第二十九批次城镇建设用地图测定界图 (ZW220)

鹤山市岩梅镇双龙村民委员会

单位: m.m²



2020年11月数字制图

2000国家大地坐标系
1985国家高程基准
比例尺为1米
2997年式
证号: 丙测资字4424251



1:500