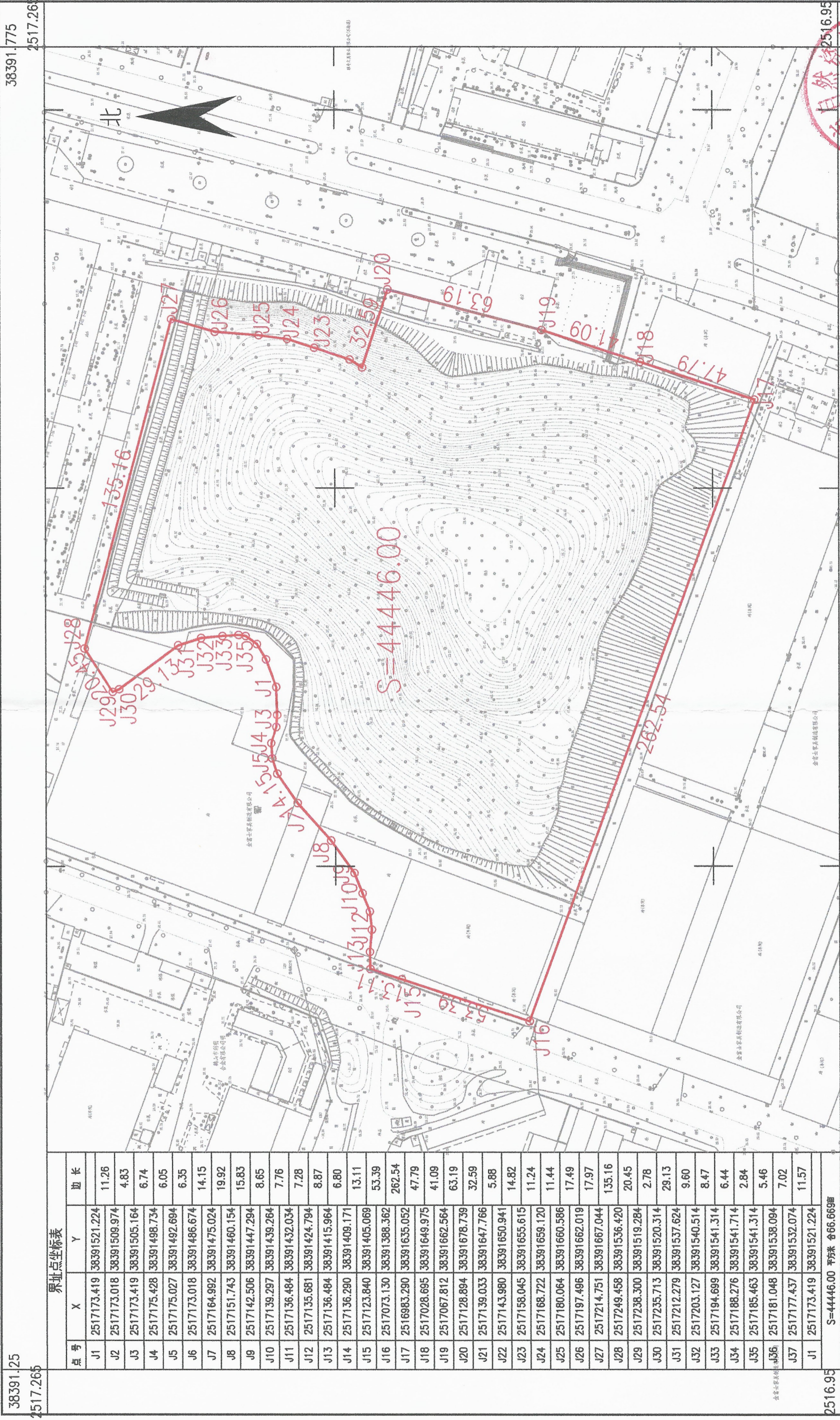


鹤山市2020年度第十批次城镇建设用地图测定界图 (SP643)

鹤山市沙坪街道镇南村委会

单位: m.m²



38391.25
2517.265
38391.775
2517.265

界址点坐标表				
点号	X	Y	边长	
J1	2517173.419	38391521.224	11.26	
J2	2517173.018	38391509.974	4.83	
J3	2517173.419	38391505.164	6.74	
J4	2517175.428	38391498.734	6.05	
J5	2517175.027	38391492.694	6.35	
J6	2517173.018	38391486.674	14.15	
J7	2517164.992	38391475.024	19.92	
J8	2517151.743	38391460.154	15.83	
J9	2517142.506	38391447.294	8.65	
J10	2517139.297	38391439.264	7.76	
J11	2517136.484	38391432.034	7.28	
J12	2517135.681	38391424.794	8.87	
J13	2517136.484	38391415.964	6.80	
J14	2517136.290	38391409.171	13.11	
J15	2517123.840	38391405.069	53.39	
J16	2517073.130	38391388.362	262.54	
J17	2516983.290	38391635.052	47.79	
J18	2517028.695	38391649.975	41.09	
J19	2517067.812	38391662.564	63.19	
J20	2517128.894	38391678.739	32.59	
J21	2517139.033	38391647.766	5.88	
J22	2517143.980	38391650.941	14.82	
J23	2517158.045	38391655.615	11.24	
J24	2517168.722	38391659.120	11.44	
J25	2517180.064	38391660.586	17.49	
J26	2517197.496	38391662.019	17.97	
J27	2517214.751	38391667.044	135.16	
J28	2517249.458	38391536.420	20.45	
J29	2517238.300	38391519.284	2.78	
J30	2517235.713	38391520.314	29.13	
J31	2517212.279	38391537.624	9.60	
J32	2517203.127	38391540.514	8.47	
J33	2517194.699	38391541.314	6.44	
J34	2517188.276	38391541.714	2.84	
J35	2517185.463	38391541.314	5.46	
J36	2517181.048	38391538.094	7.02	
J37	2517177.437	38391532.074	11.57	
J1	2517173.419	38391521.224		
S=44446.00				平方米 合66.669亩

38391.25
2517.265
38391.775
2517.265

鹤山市山水测绘有限公司
2000国家大地坐标系, 中央经线114度
1985国家高程基准, 等高距1米
证 2009粤式内测资字4424251

1:1500

鹤山市山水测绘有限公司
图件档案章
绘图员: 陈耀雄
检查员: 周萃
审核员: 周泳健