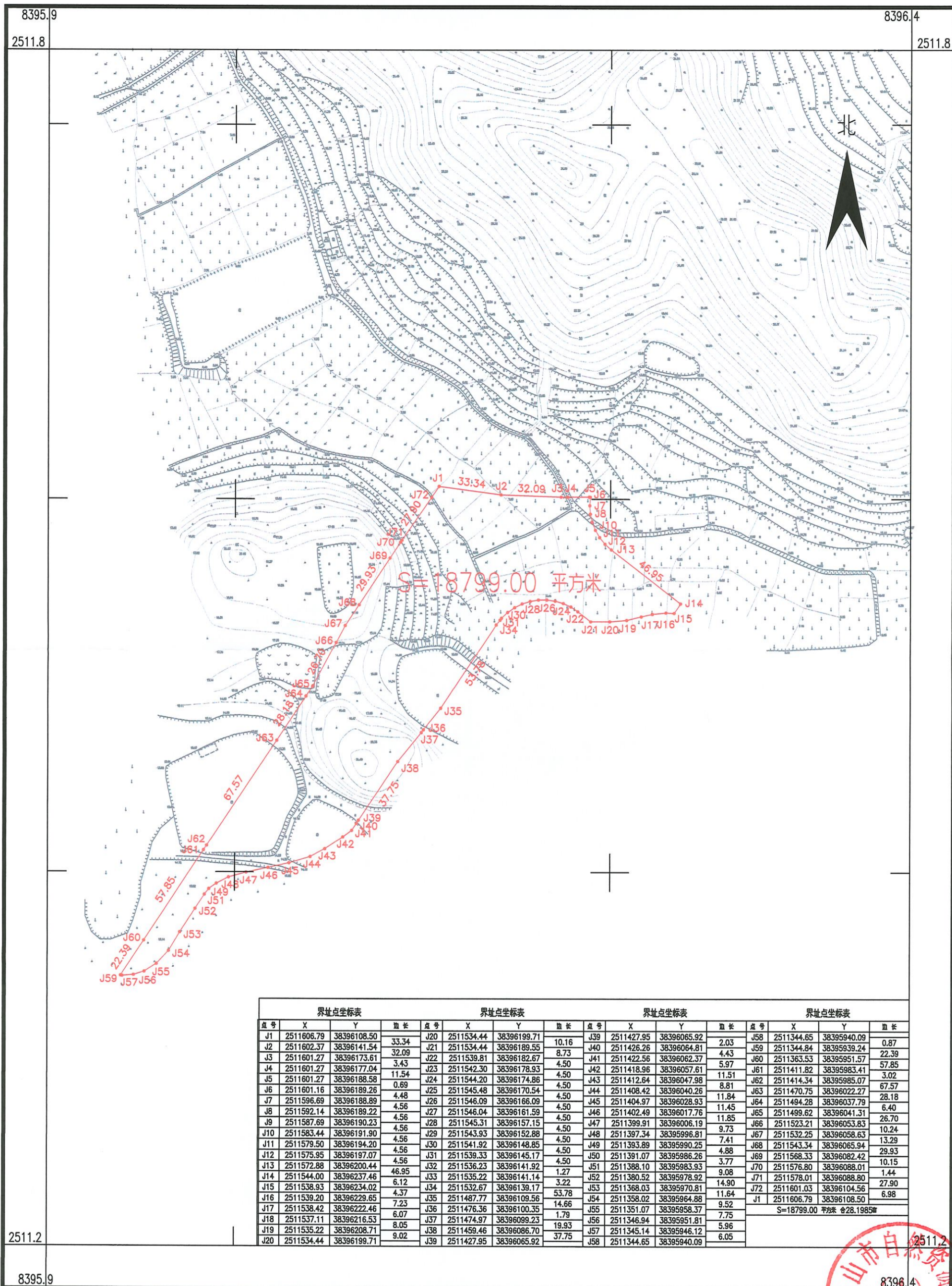


鹤山市2022年度第八批次城镇建设用地图勘测定界图 (YY333)

鹤山市雅瑶镇昆东村委会

单位: m.m²



界址点坐标表			界址点坐标表			界址点坐标表			界址点坐标表						
点号	X	Y	边长	点号	X	Y	边长	点号	X	Y	边长	点号	X	Y	边长
J1	2511606.79	38396108.50	33.34	J20	2511534.44	38396199.71	10.16	J39	2511427.95	38396065.92	2.03	J58	2511344.65	38395940.09	0.87
J2	2511602.37	38396141.54	32.09	J21	2511534.44	38396189.55	8.73	J40	2511426.26	38396064.81	4.43	J59	2511344.84	38395939.24	22.39
J3	2511601.27	38396173.61	3.43	J22	2511539.81	38396182.67	4.50	J41	2511422.56	38396062.37	5.97	J60	2511363.53	38395951.57	57.85
J4	2511601.27	38396177.04	11.54	J23	2511542.30	38396178.93	4.50	J42	2511418.96	38396057.61	11.51	J61	2511411.82	38395983.41	3.02
J5	2511601.27	38396188.58	0.69	J24	2511544.20	38396174.86	4.50	J43	2511412.64	38396047.98	8.81	J62	2511414.34	38395985.07	67.57
J6	2511601.16	38396189.26	4.48	J25	2511545.48	38396170.54	4.50	J44	2511408.42	38396040.26	11.45	J63	2511470.75	38396022.27	28.18
J7	2511596.69	38396188.89	4.56	J26	2511546.09	38396166.09	4.50	J45	2511404.97	38396028.93	11.85	J64	2511494.28	38396037.79	6.40
J8	2511592.14	38396189.22	4.56	J27	2511546.04	38396161.59	4.50	J46	2511402.49	38396017.76	9.73	J65	2511499.62	38396041.31	26.70
J9	2511587.69	38396190.23	4.56	J28	2511545.31	38396157.15	4.50	J47	2511399.91	38396006.19	7.41	J66	2511523.21	38396053.83	10.24
J10	2511583.44	38396191.90	4.56	J29	2511543.93	38396152.88	4.50	J48	2511397.34	38395996.81	4.88	J67	2511532.25	38396058.63	13.29
J11	2511579.50	38396194.20	4.56	J30	2511541.92	38396148.85	4.50	J49	2511393.89	38395990.25	3.77	J68	2511543.34	38396065.94	29.93
J12	2511575.95	38396197.07	4.56	J31	2511539.33	38396145.17	4.50	J50	2511391.07	38395986.26	9.08	J69	2511568.33	38396082.42	1.44
J13	2511572.88	38396200.44	46.95	J32	2511536.23	38396141.92	3.22	J51	2511388.10	38395983.93	14.90	J70	2511576.80	38396088.01	27.90
J14	2511544.00	38396237.46	6.12	J33	2511535.22	38396141.14	1.27	J52	2511388.03	38395978.92	11.64	J71	2511578.01	38396088.80	6.98
J15	2511538.93	38396234.02	4.37	J34	2511532.67	38396139.17	53.78	J53	2511388.03	38395970.81	9.52	J72	2511601.03	38396104.56	6.98
J16	2511539.20	38396229.65	7.23	J35	2511487.77	38396109.56	14.66	J54	2511358.02	38395964.88	7.75	J1	2511606.79	38396108.50	6.05
J17	2511538.42	38396222.46	6.07	J36	2511476.36	38396100.35	1.79	J55	2511351.07	38395958.37	5.96				
J18	2511537.11	38396216.53	8.05	J37	2511474.97	38396099.23	19.93	J56	2511346.94	38395951.81	6.05				
J19	2511535.22	38396208.71	9.02	J38	2511459.46	38396086.70	37.75	J57	2511345.14	38395946.12					
J20	2511534.44	38396199.71		J39	2511427.95	38396065.92		J58	2511344.65	38395940.09					

鹤山市山水测绘有限公司

2022年1月数字化制图
 2000国家大地坐标系,中央子午线114度
 1985国家高程基准,高程为1米
 2007年版式
 证书编号:乙测资字44500859

1:2000

鹤山市自然资源局
 图件专用章
 绘图员:何卓华
 检查员:周军
 审核员:周泳锋