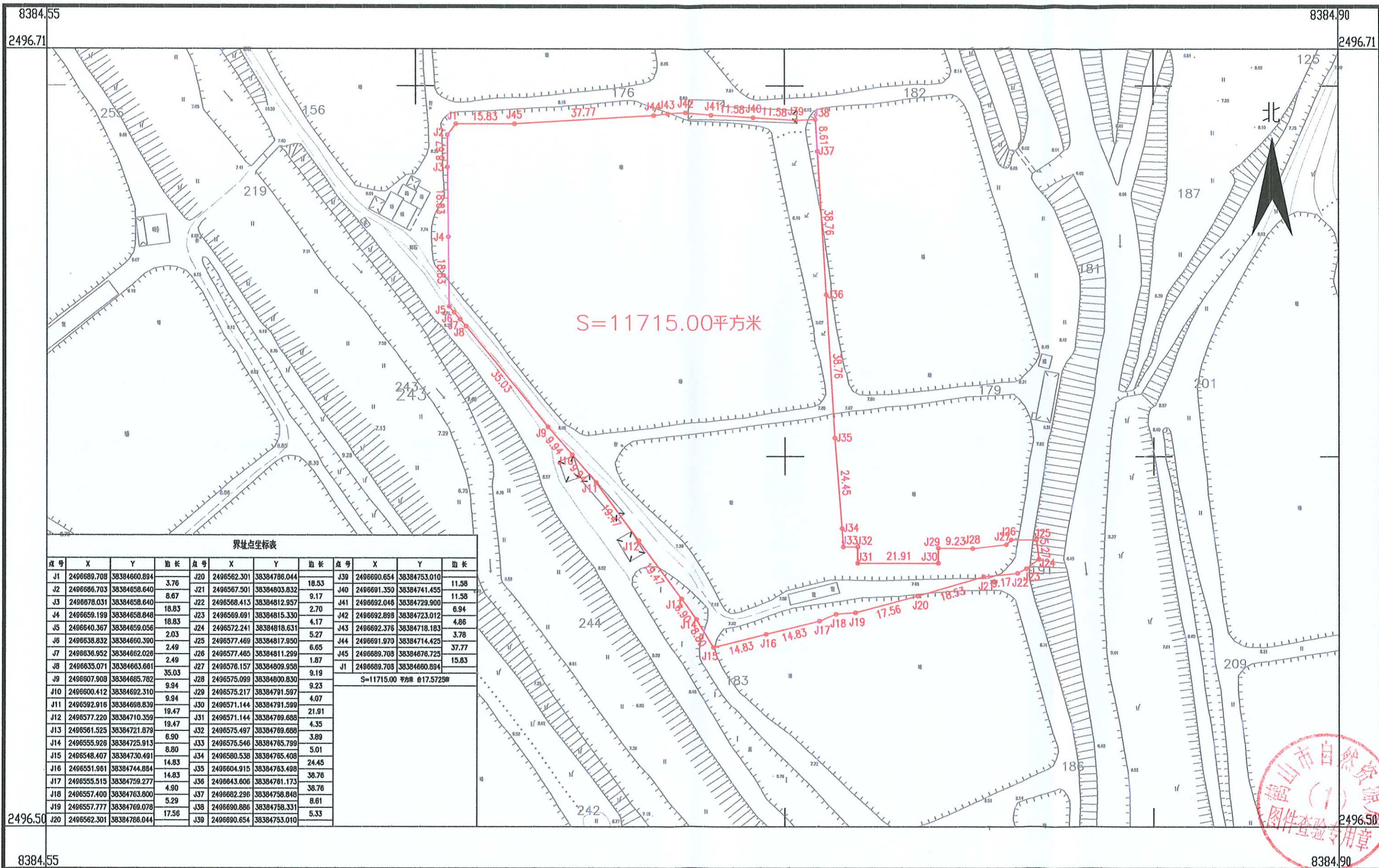


# 鹤山市2022年度第九批次城镇建设用地图(勘测定界图) <GH20677>

鹤山市共和镇民族村委会

单位: m.m<sup>2</sup>



S=11715.00平方米

界址点坐标表

点号	X	Y	边长	点号	X	Y	边长	点号	X	Y	边长
J1	2496689.708	38384660.894	3.76	J20	2496562.301	38384786.044	18.53	J39	2496690.654	38384753.010	11.58
J2	2496686.703	38384658.640	8.67	J21	2496567.501	38384803.832	9.17	J40	2496691.350	38384741.455	11.58
J3	2496678.031	38384658.640	18.83	J22	2496568.413	38384812.957	2.70	J41	2496692.046	38384729.900	6.94
J4	2496659.199	38384658.848	18.83	J23	2496569.691	38384815.330	4.17	J42	2496692.899	38384723.012	4.86
J5	2496640.367	38384659.056	2.03	J24	2496572.241	38384818.631	5.27	J43	2496692.376	38384718.183	3.78
J6	2496638.832	38384660.390	2.49	J25	2496577.469	38384817.950	6.65	J44	2496691.970	38384714.425	37.77
J7	2496636.952	38384662.028	2.49	J26	2496577.485	38384811.299	1.87	J45	2496689.708	38384676.725	15.83
J8	2496635.071	38384663.661	35.03	J27	2496576.157	38384809.958	9.19	J1	2496689.708	38384660.894	
J9	2496607.908	38384665.782	9.94	J28	2496575.099	38384800.830	9.23	S=11715.00 平方米 @17.5725#			
J10	2496600.412	38384692.310	9.94	J29	2496575.217	38384791.597	4.07				
J11	2496592.916	38384698.839	19.47	J30	2496571.144	38384791.599	21.91				
J12	2496577.220	38384710.359	19.47	J31	2496571.144	38384789.688	4.35				
J13	2496561.525	38384721.879	6.90	J32	2496575.497	38384789.688	3.89				
J14	2496555.926	38384725.913	8.80	J33	2496575.546	38384785.799	5.01				
J15	2496548.407	38384730.491	14.83	J34	2496580.538	38384785.408	24.45				
J16	2496551.961	38384744.884	14.83	J35	2496604.915	38384783.498	38.76				
J17	2496555.515	38384759.277	4.90	J36	2496643.806	38384781.173	38.76				
J18	2496557.400	38384763.800	5.29	J37	2496682.296	38384758.848	8.81				
J19	2496557.777	38384769.078	17.56	J38	2496690.886	38384758.331	5.33				
J20	2496562.301	38384786.044		J39	2496690.654	38384753.010					

鹤山市山水测绘有限公司



2022年1月数字化制图  
2000国家大地坐标系: 中央子午线114度  
1985国家高程基准, 等高距为1米  
证书编号: 乙测资字44500859

1:1000

绘图员: 裴翔  
检查员: 周军  
审核员: 周泳锋