

鹤山市雅瑶镇落实地块土地利用规划图 (落实前)

38395000

38396000



大岗社区

陈山村

雅瑶镇

上南村

黄洞村

LS02

LS01

LS03

LS04

LS05

2515000

2515000

2514000

2514000

38395000

38396000



鹤山市雅瑶镇落实地块土地利用规划图（落实后）

38395000

38396000

大岗社区

陈山村

雅瑶镇

上南村

黄洞村



2515000

2515000

2514000

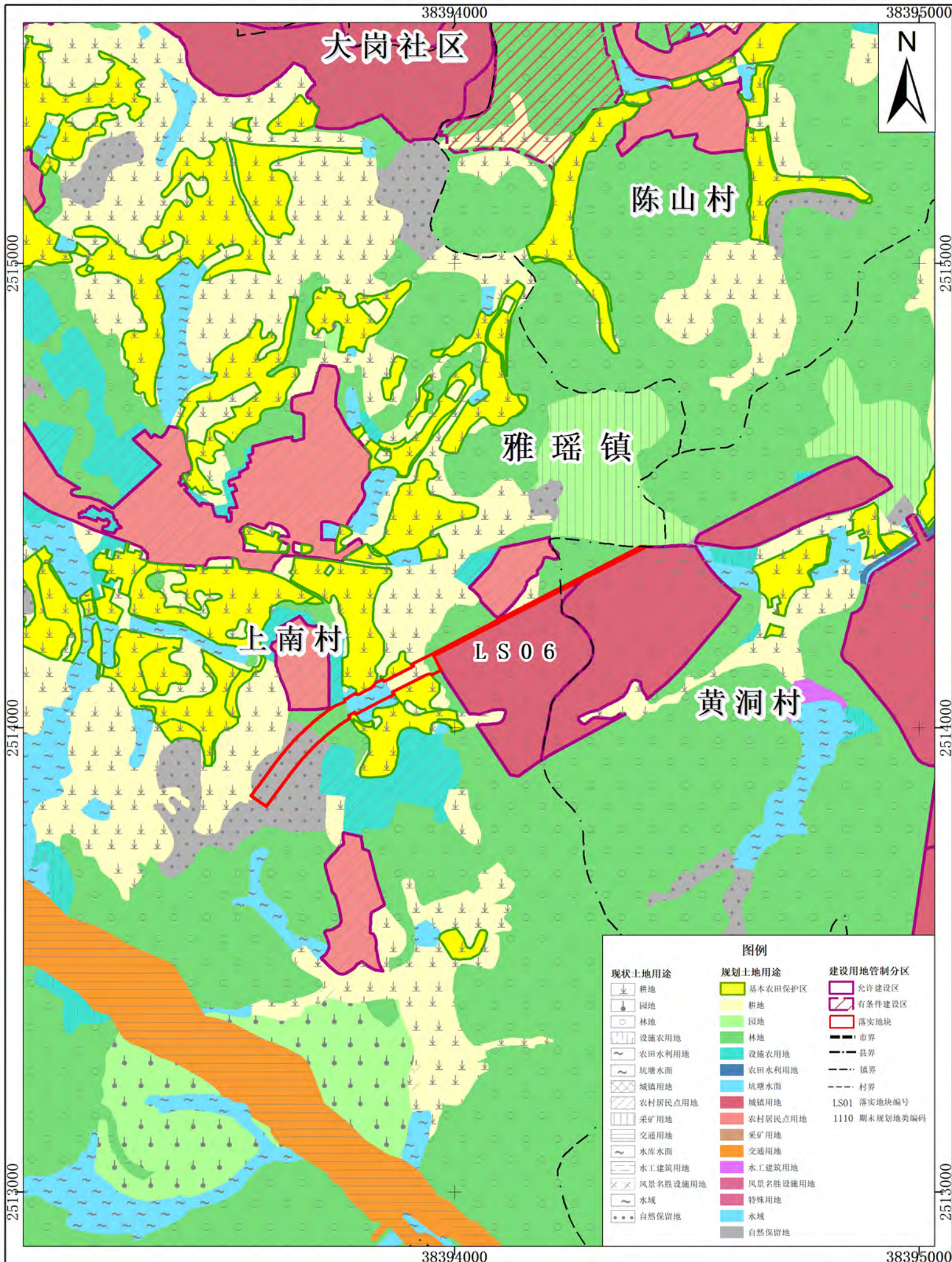
2514000

38395000

38396000

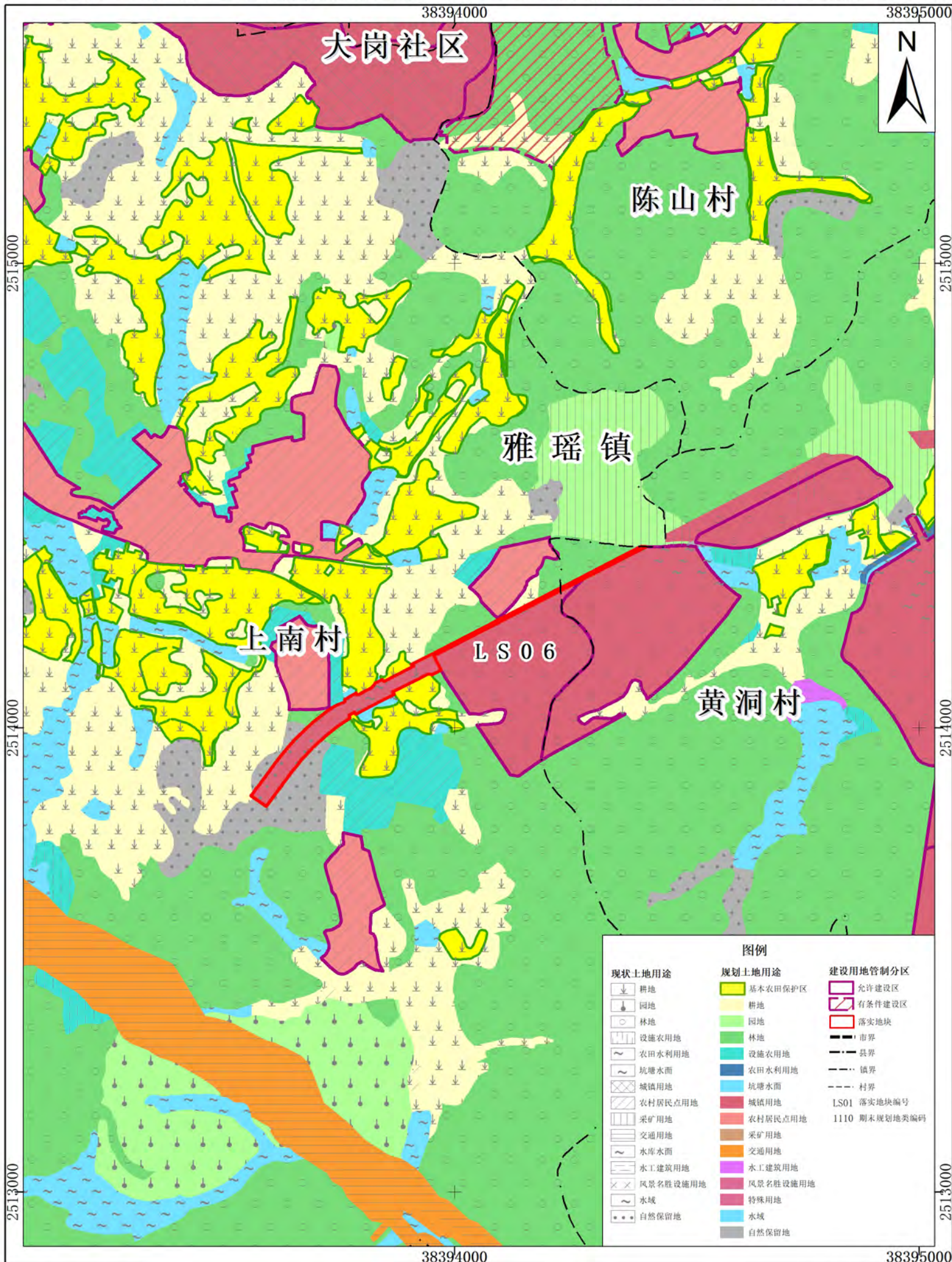
现状土地用途	规划土地用途	建设用地管制分区
耕地	基本农田保护区	允许建设区
园地	园地	有条件建设区
林地	林地	落实地块
设施农用地	设施农用地	市界
农田水利用地	农田水利用地	县界
坑塘水面	坑塘水面	镇界
城镇用地	城镇用地	村界
农村居民点用地	城镇用地	LS01 落实地块编号
采用地	农村居民点用地	1110 期末规划地类编码
交通用地	采用地	
水库水面	交通用地	
水工建筑用地	水工建筑用地	
风景名胜设施用地	风景名胜设施用地	
水域	特殊用地	
自然保留地	水域	
	自然保留地	

鹤山市雅瑶镇落实地块土地利用规划图（落实前）



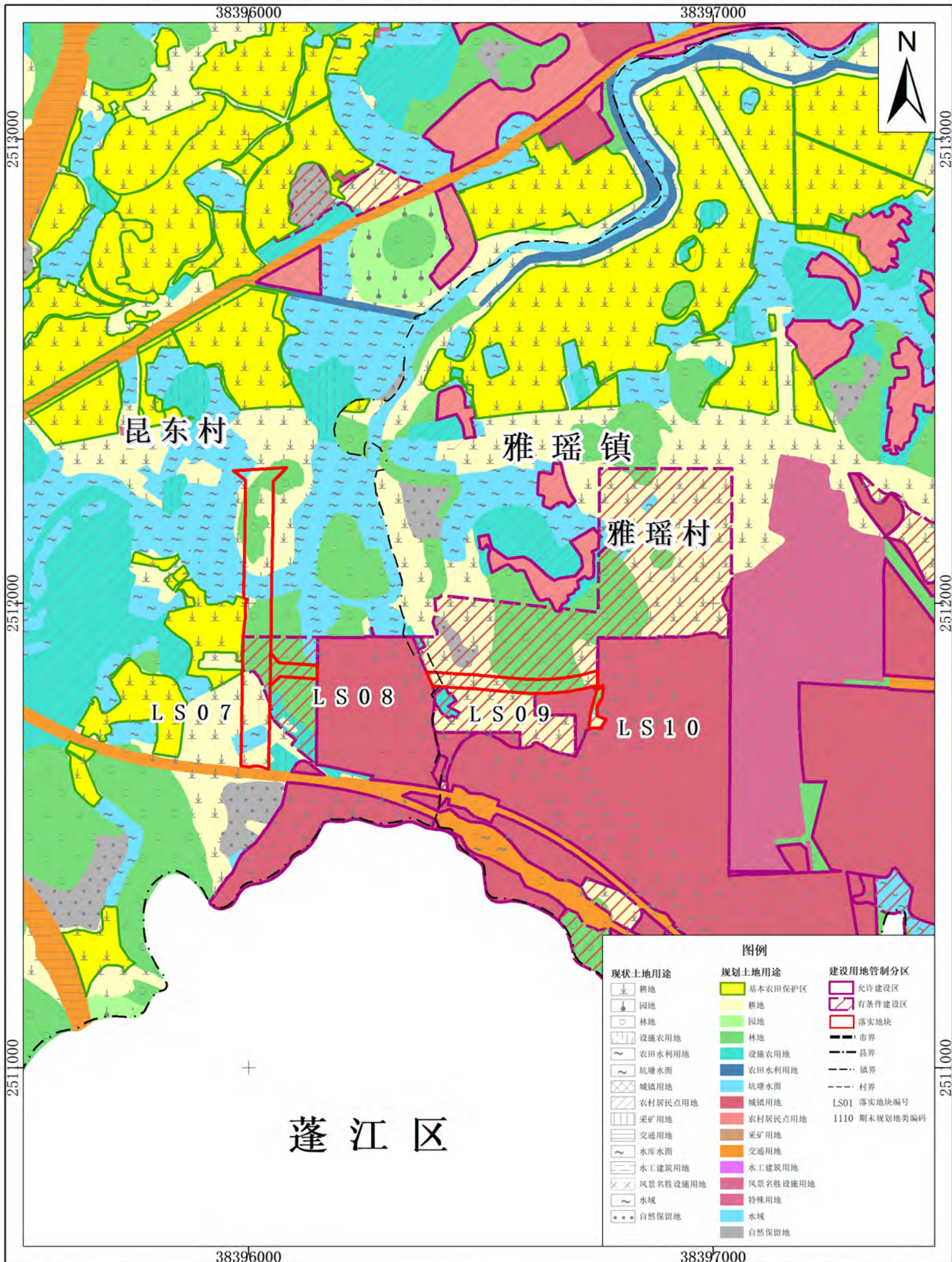
图例		
现状土地用途	规划土地用途	建设用地管制分区
耕地	基本农田保护区	允许建设区
园地	耕地	有条件建设区
林地	园地	落实地块
设施农用地	林地	市界
农田水利用地	设施农用地	县界
坑塘水面	农田水利用地	镇界
城镇用地	坑塘水面	村界
农村居民点用地	城镇用地	LS01 落实地块编号
采用地	农村居民点用地	1110 期末规划地类编码
交通用地	采用地	
水库水面	交通用地	
水工建筑用地	水工建筑用地	
风景名胜设施用地	风景名胜设施用地	
水域	特殊用地	
自然保留地	水域	
	自然保留地	

鹤山市雅瑶镇落实地块土地利用规划图（落实后）



现状土地用途	规划土地用途	建设用地管制分区
耕地	基本农田保护区	允许建设区
园地	耕地	有条件建设区
林地	园地	落实地块
设施农用地	林地	市界
农田水利用地	设施农用地	县界
坑塘水面	农田水利用地	镇界
城镇用地	坑塘水面	村界
农村居民点用地	城镇用地	LS01 落实地块编号
采用地	农村居民点用地	1110 期末规划地类编码
交通用地	采用地	
水库水面	交通用地	
水工建筑用地	水库水面	
风景名胜设施用地	水工建筑用地	
水域	风景名胜设施用地	
自然保留地	水域	
	自然保留地	

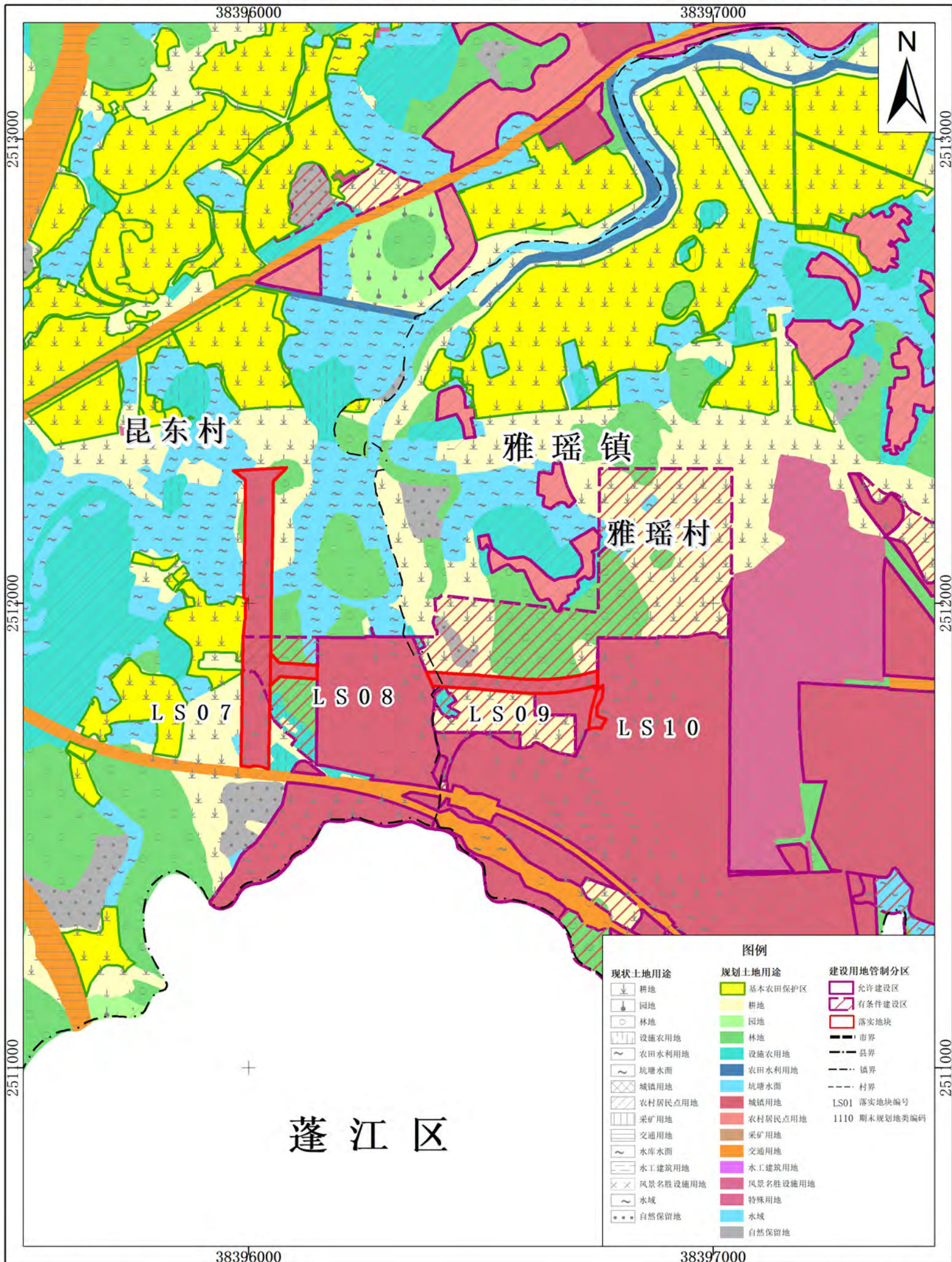
鹤山市雅瑶镇落实地块土地利用规划图（落实前）



现状土地用途	规划土地用途	建设用地管制分区
耕地	基本农田保护区	允许建设区
园地	耕地	有条件建设区
林地	园地	落实地块
设施农用地	林地	市界
农田水利用地	设施农用地	县界
坑塘水面	农田水利用地	镇界
城镇用地	坑塘水面	村界
农村居民点用地	城镇用地	LS01 落实地块编号
采用地	农村居民点用地	1110 期末规划地类编码
交通用地	采用地	
水库水面	交通用地	
水工建筑用地	水库水面	
风景名胜设施用地	水工建筑用地	
水域	风景名胜设施用地	
自然保留地	水域	
	自然保留地	

蓬江区

鹤山市雅瑶镇落实地块土地利用规划图（落实后）



38396000

38397000

2513000

2513000

2512000

2512000

2511000

2511000

38396000

38397000

昆东村

雅瑶镇

雅瑶村

LS07

LS08

LS09

LS10

蓬江区

现状土地用途	规划土地用途	建设用地管制分区
耕地	基本农田保护区	允许建设区
园地	耕地	有条件建设区
林地	园地	落实地块
设施农用地	林地	市界
农田水利用地	设施农用地	县界
坑塘水面	农田水利用地	镇界
城镇用地	坑塘水面	村界
农村居民点用地	城镇用地	LS01 落实地块编号
采用地	农村居民点用地	1110 期末规划地类编码
交通用地	采用地	
水库水面	交通用地	
水工建筑用地	水工建筑用地	
风景名胜设施用地	风景名胜设施用地	
水域	特殊用地	
自然保留地	水域	
	自然保留地	