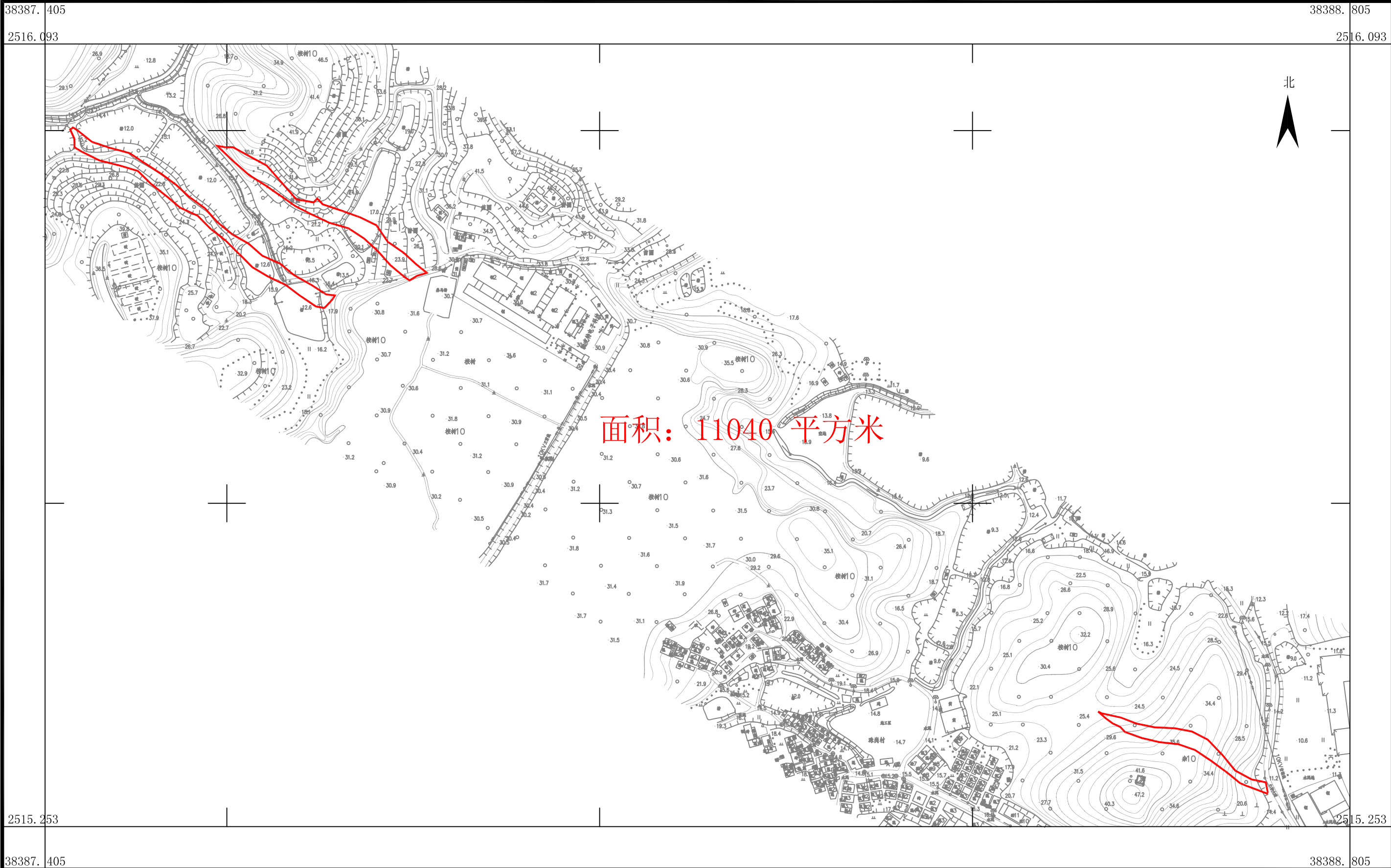


国道G325至S270连接线工程（二期）拟征收土地公告附图

鹤山市桃源镇三富村村委会



广东华地自然空间规划研究有限公司

面积: 11040 平方米

2000国家大地坐标系，中央子午线114度
1985年国家高程基准，等高距为0.5米
GB/T 20257.1-2017国家基本比例尺地图图式 第1部分：1:500 1:1000 1:2000地形图图式
2023年4月数字化制图

1:4000

测量员：刘健强
绘图员：谭世嫻
检查员：杨团