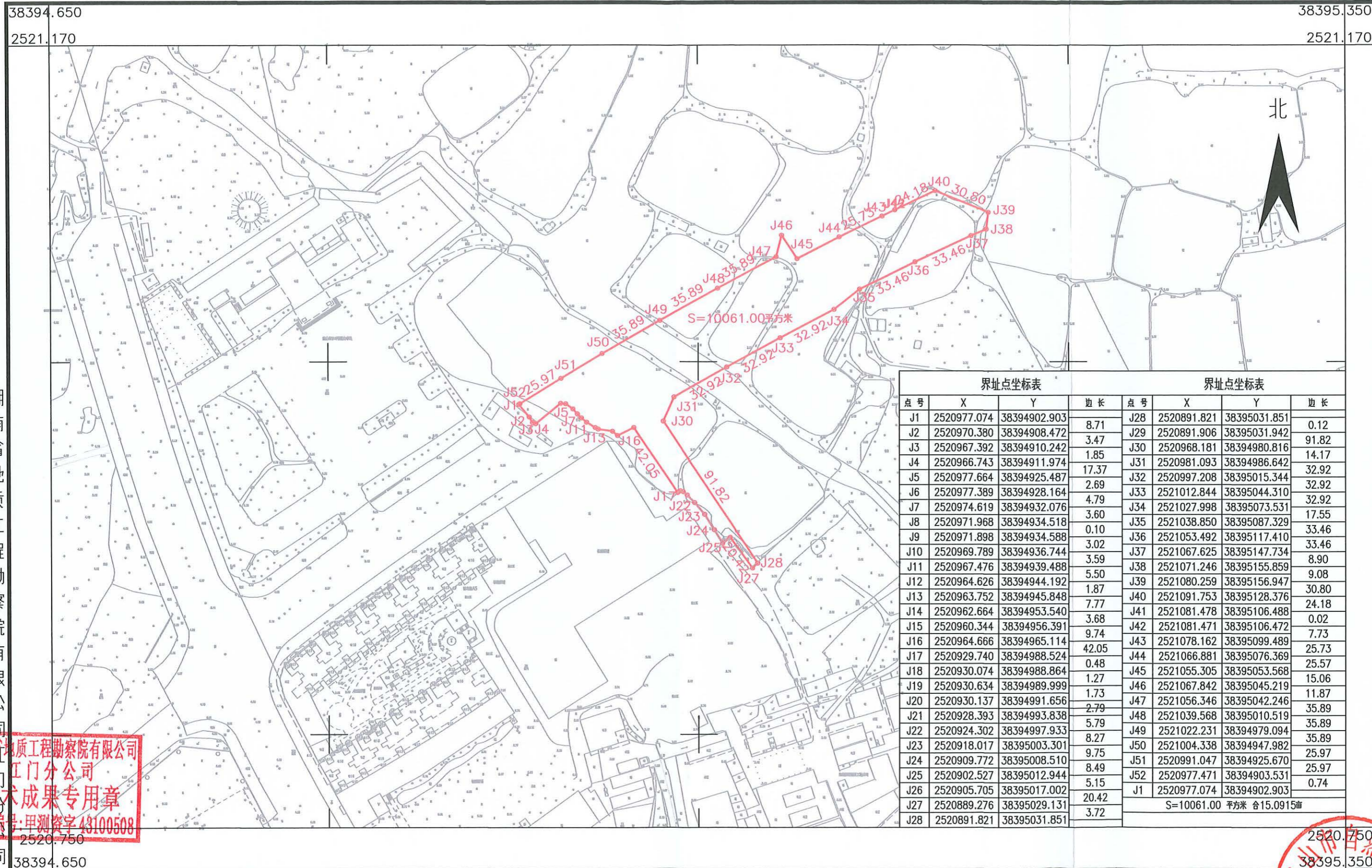


鹤山市2023年度第十二批次城镇建设用地图(SP665)

鹤山市沙坪街道楼冲村民委员会

单位: m.m²



界址点坐标表				界址点坐标表			
点号	X	Y	边长	点号	X	Y	边长
J1	2520977.074	38394902.903		J28	2520891.821	38395031.851	
J2	2520970.380	38394908.472	8.71	J29	2520891.906	38395031.942	0.12
J3	2520967.392	38394910.242	3.47	J30	2520968.181	38394980.816	91.82
J4	2520966.743	38394911.974	1.85	J31	2520981.093	38394986.642	14.17
J5	2520977.664	38394925.487	17.37	J32	2520997.208	38395015.344	32.92
J6	2520977.389	38394928.164	2.69	J33	2521012.844	38395044.310	32.92
J7	2520974.619	38394932.076	4.79	J34	2521027.998	38395073.531	32.92
J8	2520971.968	38394934.518	3.60	J35	2521038.850	38395087.329	17.55
J9	2520971.898	38394934.588	0.10	J36	2521053.492	38395117.410	33.46
J10	2520969.789	38394936.744	3.02	J37	2521067.625	38395147.734	33.46
J11	2520967.476	38394939.488	3.59	J38	2521071.246	38395155.859	8.90
J12	2520964.626	38394944.192	5.50	J39	2521080.259	38395156.947	9.08
J13	2520963.752	38394945.848	1.87	J40	2521091.753	38395128.376	30.80
J14	2520962.664	38394953.540	7.77	J41	2521081.478	38395106.488	24.18
J15	2520960.344	38394956.391	3.68	J42	2521081.471	38395106.472	0.02
J16	2520964.666	38394965.114	9.74	J43	2521078.162	38395099.489	7.73
J17	2520929.740	38394988.524	42.05	J44	2521066.881	38395076.369	25.73
J18	2520930.074	38394988.864	0.48	J45	2521055.305	38395053.568	25.57
J19	2520930.634	38394989.999	1.27	J46	2521067.842	38395045.219	15.06
J20	2520930.137	38394991.656	1.73	J47	2521056.346	38395042.246	11.87
J21	2520928.393	38394993.838	2.79	J48	2521039.568	38395010.519	35.89
J22	2520924.302	38394997.933	5.79	J49	2521022.231	38394979.094	35.89
J23	2520918.017	38395003.301	8.27	J50	2521004.338	38394947.982	35.89
J24	2520909.772	38395008.510	9.75	J51	2520991.047	38394925.670	25.97
J25	2520902.527	38395012.944	8.49	J52	2520977.471	38394903.531	25.97
J26	2520905.705	38395017.002	5.15	J1	2520977.074	38394902.903	0.74
J27	2520889.276	38395029.131	20.42	S=10061.00 平方米 合15.0915亩			
J28	2520891.821	38395031.851	3.72				

湖南省地质工程勘察院有限公司
江门分公司
技术成果专用章
证书编号: 甲测资字43100508

2520.750
38395.350
绘图员: 吕彩云
检查员: 龙楚轩
审核员: 周泳涛

2023年2月数字化制图
2000国家大地坐标系: 中央子午线114度
1985国家高程基准, 等高距为1米
2007年版式

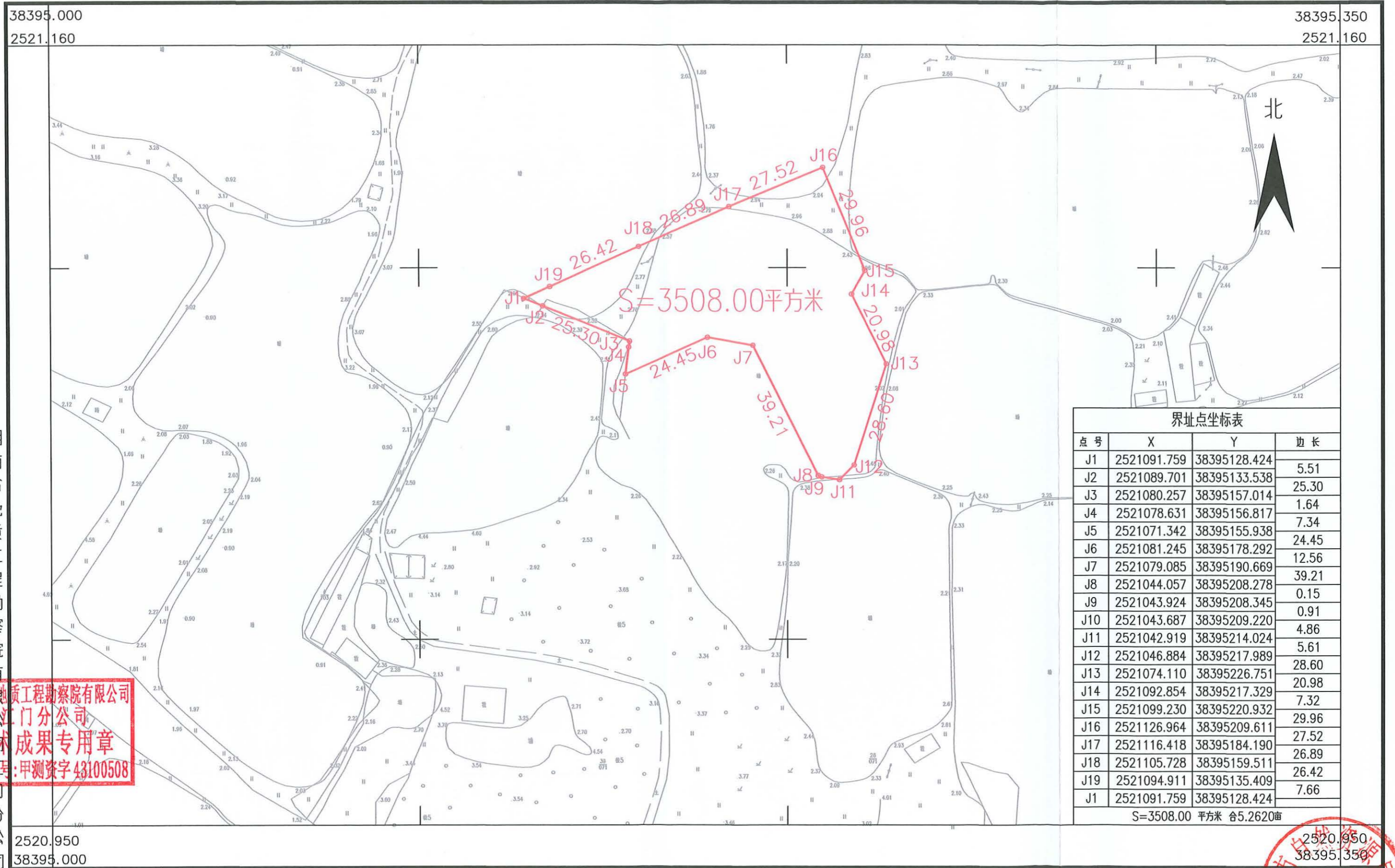
1:2000

湖南省地质工程勘察院有限公司

鹤山市2023年度第十二批次城镇建设用地勘测界定图 (SP666)

鹤山市沙坪街道楼冲村民委员会

单位: m.m²



界址点坐标表

点号	X	Y	边长
J1	2521091.759	38395128.424	5.51
J2	2521089.701	38395133.538	25.30
J3	2521080.257	38395157.014	1.64
J4	2521078.631	38395156.817	7.34
J5	2521071.342	38395155.938	24.45
J6	2521081.245	38395178.292	12.56
J7	2521079.085	38395190.669	39.21
J8	2521044.057	38395208.278	0.15
J9	2521043.924	38395208.345	0.91
J10	2521043.687	38395209.220	4.86
J11	2521042.919	38395214.024	5.61
J12	2521046.884	38395217.989	28.60
J13	2521074.110	38395226.751	20.98
J14	2521092.854	38395217.329	7.32
J15	2521099.230	38395220.932	29.96
J16	2521126.964	38395209.611	27.52
J17	2521116.418	38395184.190	26.89
J18	2521105.728	38395159.511	26.42
J19	2521094.911	38395135.409	7.66
J1	2521091.759	38395128.424	

S=3508.00 平方米 合5.2620亩

湖南省地质工程勘察院有限公司
 技术成果专用章
 证书编号:甲测资字43100508

湖南省地质工程勘察院有限公司

2520.950
 38395.000

2520.950
 38395.350

2023年2月数字化制图
 2000国家大地坐标系:中央子午线114度
 1985国家高程基准,等高距为1米
 2007年版式

1:1000

绘图员:吕彩云
 检查员:龙楚轩
 审核员:周沐霖
 图件专用章

鹤山市2023年度第十二批次城镇建设用地图(SP667)

鹤山市沙坪街道楼冲村民委员会

单位: m.m²

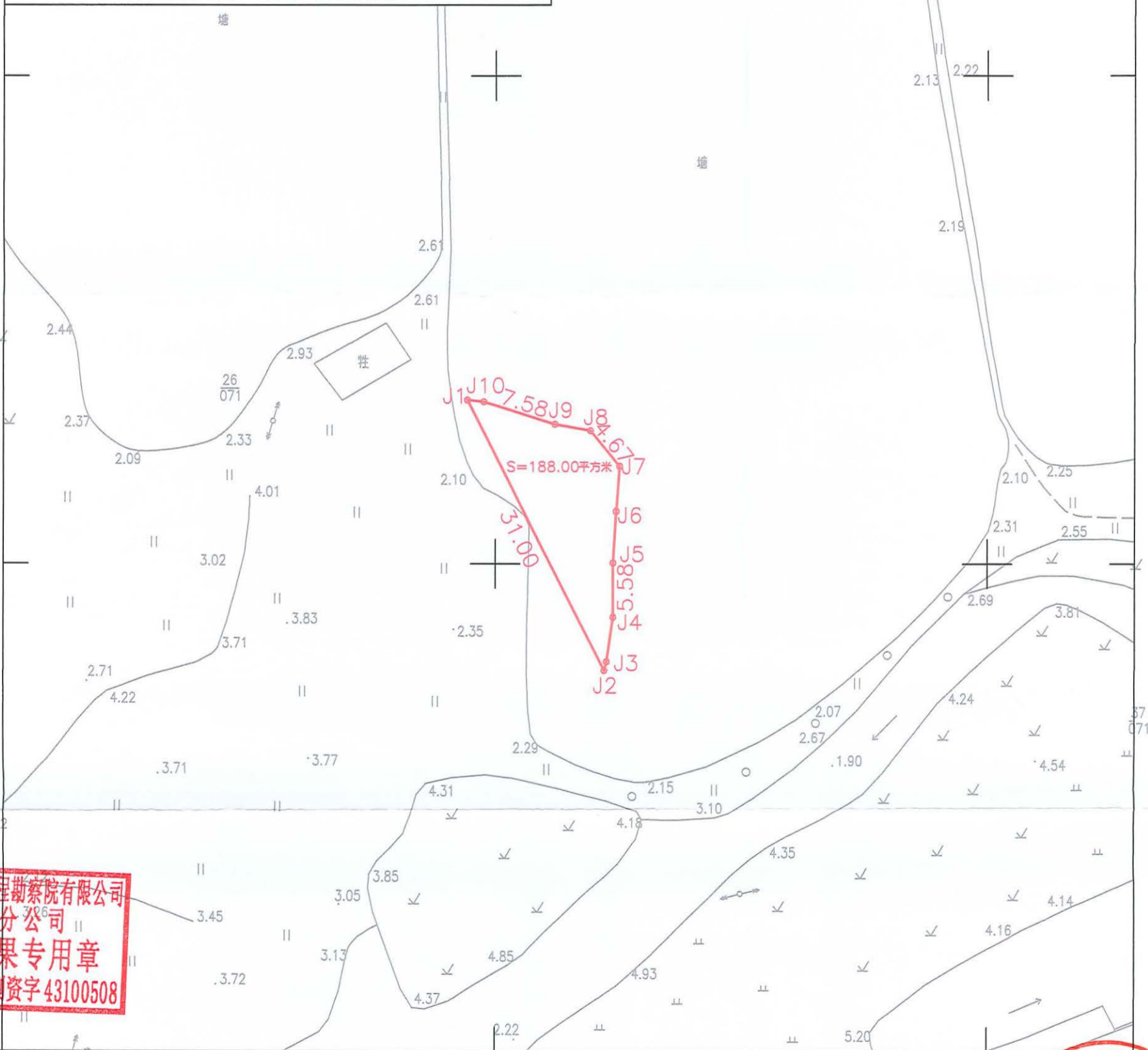
38395.200
2521.060

38395.315
2521.060

界址点坐标表

点号	X	Y	边长
J1	2520966.710	38395247.156	31.00
J2	2520939.011	38395261.078	
J3	2520939.922	38395261.305	0.94
J4	2520944.520	38395261.962	4.64
J5	2520950.103	38395261.962	5.58
J6	2520955.358	38395262.290	5.26
J7	2520959.955	38395262.619	4.61
J8	2520963.568	38395259.663	4.67
J9	2520964.225	38395256.051	3.67
J10	2520966.524	38395248.825	7.58
J1	2520966.710	38395247.156	1.68

S=188.00 平方米 合0.2820亩



湖南省地质工程勘察院有限公司
江门分公司

湖南省地质工程勘察院有限公司
江门分公司
技术成果专用章
证书编号:甲测资字43100508

2520.900
38395.200

2520.900
38395.315

2023年2月数字化制图
2000国家大地坐标系: 中央子午线114度
1985国家高程基准, 等高距为1米
2007年版式

1:500

鹤山市自然资源局
绘图员: 吕彩云
检查员: 龙楚轩
审核员: 周泳锋
图件管理专用章

鹤山市2023年度第十二批次城镇建设用地图(SP668)

鹤山市沙坪街道楼冲村民委员会

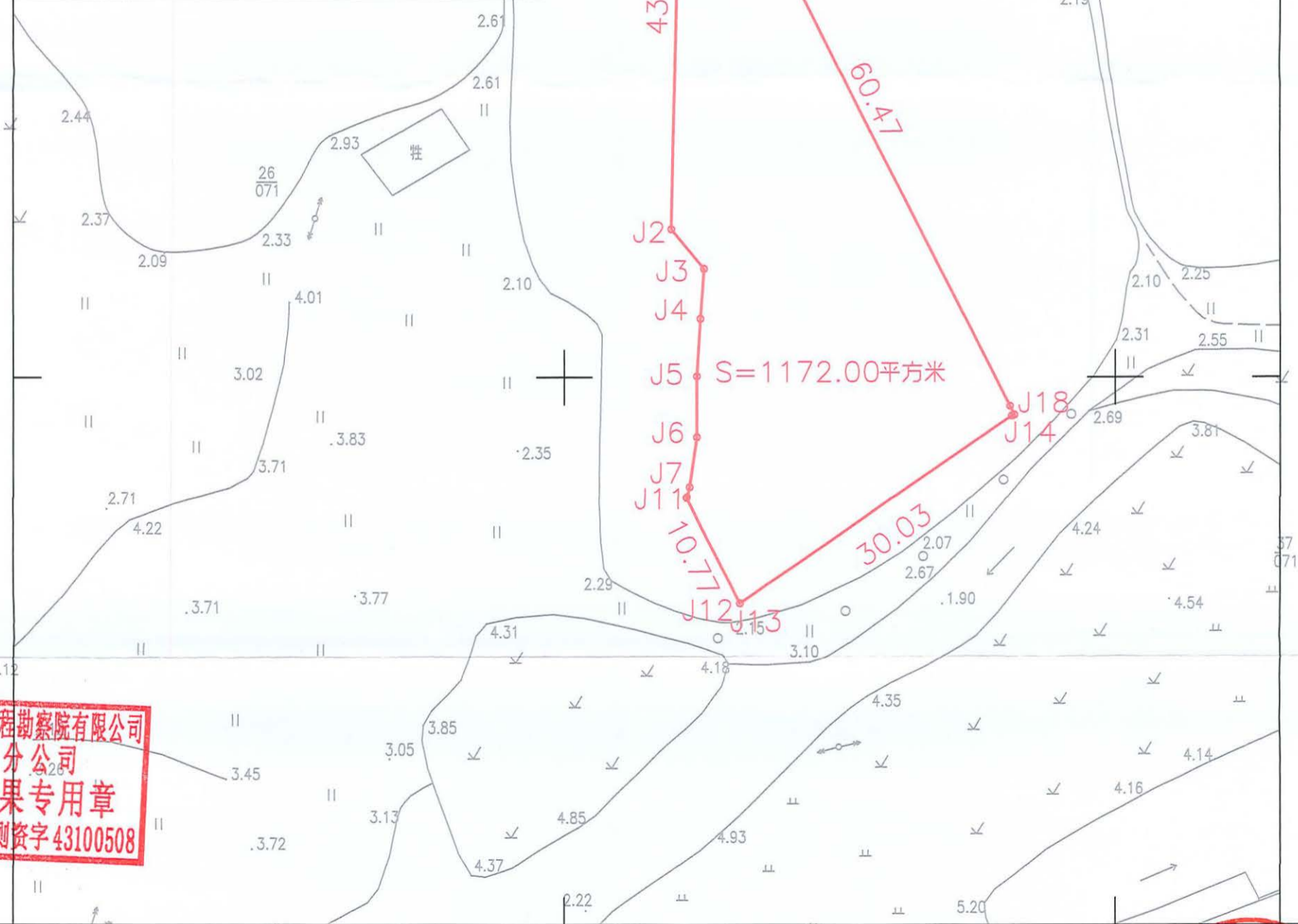
单位: m.m²

38395.200 38395.315
2521.060 2521.060

界址点坐标表

点号	X	Y	边长
J1	2521006.616	38395260.677	
J2	2520963.567	38395259.731	43.06
J3	2520959.955	38395262.686	4.67
J4	2520955.357	38395262.358	4.61
J5	2520950.103	38395262.029	5.26
J6	2520944.519	38395262.029	5.58
J7	2520939.922	38395261.372	4.64
J8	2520938.982	38395261.137	0.97
J9	2520938.936	38395261.126	0.05
J10	2520938.972	38395261.108	0.04
J11	2520938.958	38395261.105	0.01
J12	2520929.333	38395265.942	10.77
J13	2520929.342	38395265.956	0.02
J14	2520946.474	38395290.617	30.03
J15	2520946.574	38395290.841	0.25
J16	2520946.565	38395290.846	0.01
J17	2520946.570	38395290.858	0.01
J18	2520947.367	38395290.458	0.89
J19	2521001.396	38395263.301	60.47
J1	2521006.616	38395260.677	5.84

S=1172.00 平方米 合1.7580亩



湖南省地质工程勘察院有限公司
江门分公司

湖南省地质工程勘察院有限公司
江门分公司
技术成果专用章
证书编号:甲测资字43100508

2520.900 2520.900
38395.200 38395.315

2023年2月数字化制图
2000国家大地坐标系:中央子午线114度
1985国家高程基准,等高距为1米
2007年版式

1:500

鹤山市自然资源局
绘图员:吕彩云
检查员:龙楚轩
审核员:周泳锋
图件专用章