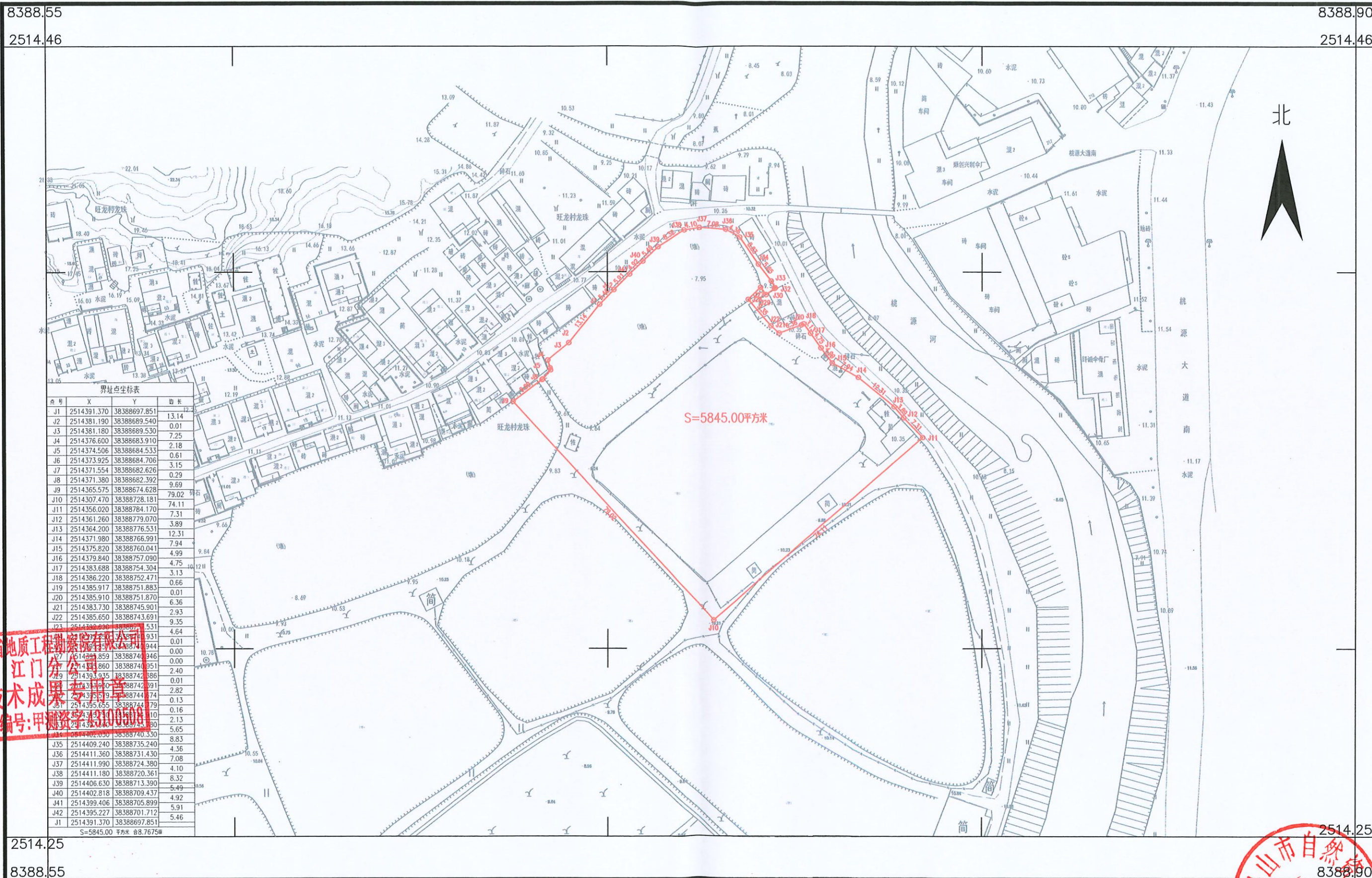


# 鹤山市2022年度第三十九批次城镇建设用地图(TY172)

鹤山市桃源镇旺龙村民委员会

单位: m.m<sup>2</sup>



点号	X	Y	边长
J1	2514391.370	38388697.851	13.14
J2	2514381.190	38388689.540	0.01
J3	2514381.180	38388689.530	7.25
J4	2514376.600	38388683.910	2.18
J5	2514374.506	38388684.533	0.61
J6	2514373.925	38388684.706	3.15
J7	2514371.554	38388682.626	0.29
J8	2514371.380	38388682.392	9.69
J9	2514365.575	38388674.628	79.02
J10	2514307.470	38388728.181	74.11
J11	2514356.020	38388784.170	7.31
J12	2514361.260	38388779.070	3.89
J13	2514364.200	38388776.531	12.31
J14	2514371.980	38388766.991	7.94
J15	2514375.820	38388760.041	4.99
J16	2514379.840	38388757.090	4.75
J17	2514383.688	38388754.304	3.13
J18	2514386.220	38388752.471	0.66
J19	2514385.917	38388751.883	0.01
J20	2514385.910	38388751.870	6.36
J21	2514383.730	38388745.901	2.93
J22	2514385.650	38388743.691	9.35
J23	2514390.830	38388741.531	4.64
J24	2514391.370	38388697.851	0.01
J25	2514385.859	38388740.944	0.00
J26	2514381.860	38388740.951	2.40
J27	2514393.935	38388742.886	0.01
J28	2514393.935	38388742.886	2.82
J29	2514395.519	38388744.774	0.13
J30	2514395.655	38388744.779	0.16
J31	2514393.935	38388743.110	2.13
J32	2514393.935	38388743.110	5.65
J33	2514402.030	38388740.330	8.83
J34	2514409.240	38388735.240	4.36
J35	2514411.360	38388731.430	7.08
J36	2514411.990	38388724.390	4.10
J37	2514411.180	38388720.361	8.32
J38	2514406.630	38388713.390	5.49
J39	2514402.818	38388709.437	4.92
J40	2514399.406	38388705.899	5.91
J41	2514395.227	38388701.712	5.46
J42	2514391.370	38388697.851	

S=5845.00 平方米 0.8.7675

湖南省地质工程勘察院有限公司 江门分公司

湖南省地质工程勘察院有限公司  
江门分公司  
技术成果认定书  
证书编号: 甲测资字[2010]0008

鹤山市自然资源局  
绘图员: 李建英  
检查员: 金祥  
审核员: 周泳锋

2023年2月数字化制图  
2000国家大地坐标系: 中央子午线 114度  
1985国家高程基准, 等高距为 1米  
2007年版式

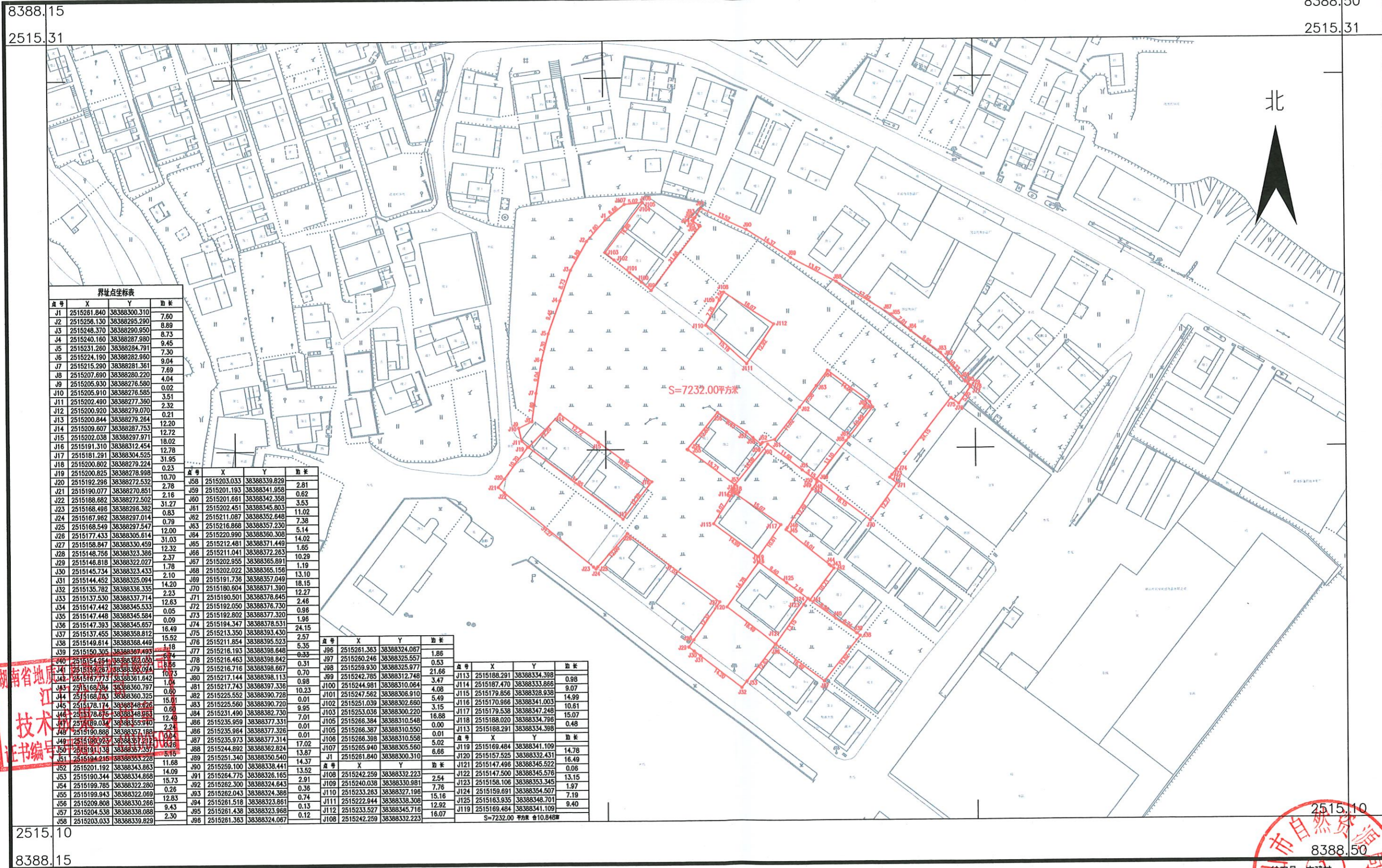
1:1000



鹤山市2022年度第三十九批次城镇建设用地图勘测定界图(TY173)

鹤山市桃源镇旺龙村民委员会

单位: m.m<sup>2</sup>



界址点坐标表

点号	X	Y	边长
J1	2515261.840	38388300.310	7.60
J2	2515256.130	38388295.290	8.89
J3	2515248.370	38388290.950	8.73
J4	2515240.160	38388287.980	9.45
J5	2515231.260	38388284.791	7.30
J6	2515224.190	38388282.960	9.04
J7	2515215.290	38388281.361	7.69
J8	2515207.690	38388280.220	4.04
J9	2515205.930	38388276.590	0.02
J10	2515205.910	38388276.585	3.51
J11	2515202.490	38388277.360	2.32
J12	2515200.920	38388279.070	0.21
J13	2515200.844	38388279.264	12.20
J14	2515209.607	38388287.753	12.72
J15	2515202.038	38388297.971	18.02
J16	2515191.310	38388312.454	12.78
J17	2515181.291	38388304.525	31.95
J18	2515200.802	38388279.224	0.23
J19	2515200.825	38388276.998	10.70
J20	2515192.296	38388272.532	2.78
J21	2515190.077	38388270.851	2.16
J22	2515188.682	38388272.502	31.27
J23	2515168.496	38388286.382	0.83
J24	2515167.962	38388297.014	0.79
J25	2515168.549	38388297.547	12.00
J26	2515177.433	38388305.614	31.03
J27	2515168.847	38388330.459	12.32
J28	2515148.756	38388323.386	2.37
J29	2515148.818	38388322.027	1.78
J30	2515145.734	38388323.433	2.10
J31	2515144.452	38388325.094	14.20
J32	2515135.782	38388336.335	2.23
J33	2515137.530	38388337.714	12.63
J34	2515147.442	38388345.533	0.05
J35	2515147.448	38388345.584	0.09
J36	2515147.393	38388345.657	16.49
J37	2515137.455	38388358.812	15.52
J38	2515149.814	38388368.449	1.18
J39	2515150.305	38388367.493	0.74
J40	2515154.254	38388362.030	0.86
J41	2515159.267	38388365.094	10.73
J42	2515167.773	38388361.842	1.04
J43	2515168.384	38388360.797	0.80
J44	2515168.783	38388360.325	15.01
J45	2515178.174	38388348.626	0.60
J46	2515178.676	38388348.983	12.49
J47	2515189.034	38388355.940	2.22
J48	2515190.888	38388357.188	0.04
J49	2515190.923	38388357.212	0.26
J50	2515191.138	38388357.357	5.16
J51	2515194.216	38388353.228	11.68
J52	2515201.192	38388343.863	14.09
J53	2515190.344	38388334.868	15.73
J54	2515198.785	38388322.280	0.26
J55	2515199.943	38388322.069	12.83
J56	2515209.808	38388330.266	9.43
J57	2515204.538	38388338.088	2.30
J58	2515203.033	38388339.829	2.81
J59	2515201.193	38388341.958	0.82
J60	2515201.661	38388342.358	3.53
J61	2515202.451	38388345.803	11.02
J62	2515211.087	38388352.648	7.38
J63	2515216.868	38388357.230	5.14
J64	2515220.990	38388360.308	14.02
J65	2515212.481	38388371.440	1.65
J66	2515211.041	38388372.263	10.29
J67	2515202.955	38388365.891	1.19
J68	2515202.022	38388365.156	13.10
J69	2515191.736	38388357.049	18.15
J70	2515180.604	38388371.390	12.27
J71	2515190.501	38388378.645	2.48
J72	2515192.050	38388376.730	0.98
J73	2515192.802	38388377.320	1.98
J74	2515194.347	38388378.531	24.15
J75	2515213.350	38388393.430	2.57
J76	2515211.854	38388395.523	5.35
J77	2515216.193	38388398.648	0.35
J78	2515216.463	38388398.842	0.31
J79	2515216.716	38388398.667	0.70
J80	2515217.144	38388398.113	0.98
J81	2515217.743	38388397.336	10.23
J82	2515225.552	38388390.728	0.01
J83	2515225.560	38388390.720	9.95
J84	2515231.490	38388382.730	7.01
J85	2515235.959	38388377.331	0.01
J86	2515235.964	38388377.326	0.01
J87	2515235.973	38388377.314	17.02
J88	2515244.892	38388362.824	13.87
J89	2515251.340	38388350.540	14.37
J90	2515259.100	38388338.441	13.52
J91	2515264.775	38388326.165	2.91
J92	2515262.300	38388324.643	0.36
J93	2515262.043	38388324.386	0.74
J94	2515261.518	38388323.861	0.13
J95	2515261.438	38388323.968	0.12
J96	2515261.383	38388324.067	1.86
J97	2515260.246	38388325.557	0.53
J98	2515259.930	38388325.977	21.66
J99	2515242.785	38388312.748	3.47
J100	2515244.981	38388310.084	4.08
J101	2515247.562	38388308.910	5.49
J102	2515251.039	38388302.660	3.15
J103	2515253.036	38388300.220	16.68
J104	2515266.384	38388310.548	0.00
J105	2515266.387	38388310.550	0.01
J106	2515266.398	38388310.558	5.02
J107	2515265.940	38388305.560	6.66
J108	2515261.840	38388300.310	6.66
J109	2515242.259	38388332.223	2.54
J110	2515240.038	38388330.981	7.76
J111	2515233.263	38388327.196	15.16
J112	2515222.944	38388338.308	12.92
J113	2515233.527	38388345.716	16.07
J114	2515188.291	38388334.398	0.98
J115	2515187.470	38388333.866	9.07
J116	2515179.856	38388328.938	14.99
J117	2515170.966	38388341.003	10.61
J118	2515179.538	38388347.248	15.07
J119	2515188.020	38388334.798	0.48
J120	2515188.291	38388334.398	0.48
J121	2515169.484	38388341.109	14.78
J122	2515157.525	38388332.431	16.49
J123	2515147.496	38388345.522	0.06
J124	2515147.500	38388345.576	13.15
J125	2515163.935	38388353.345	1.97
J126	2515159.691	38388354.507	7.19
J127	2515163.935	38388348.701	9.40
J128	2515169.484	38388341.109	9.40

湖南省地质工程勘察院有限公司江门分公司

湖南省地质工程勘察院有限公司江门分公司  
技术资质证书  
证书编号: 湘地勘证字[2014]第004号

2515.10  
8388.50  
绘图员: 李建英  
检查员: 金祥  
审核员: 周泳锋  
自然地理  
专用章

2023年2月数字化制图  
2000国家大地坐标系: 中央子午线114度  
1985国家高程基准, 等高距为1米  
2007年版式

1:1000