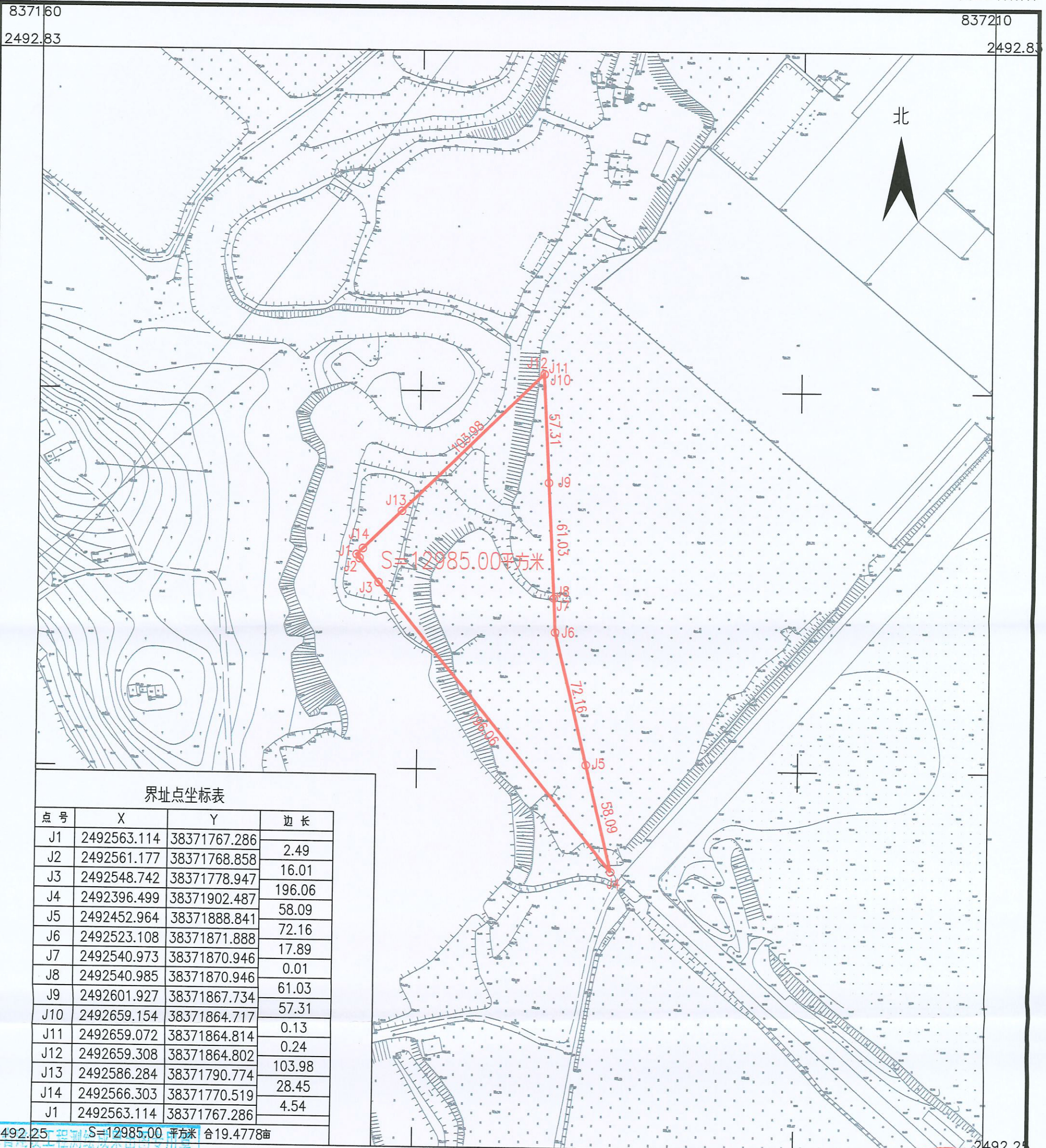


鹤山市2023年度第三十七批次城镇建设用地征收土地红线图

鹤山市址山镇新莲股份经济合作联社

单位: m.m²



界址点坐标表

点号	X	Y	边长
J1	2492563.114	38371767.286	2.49
J2	2492561.177	38371768.858	16.01
J3	2492548.742	38371778.947	196.06
J4	2492396.499	38371902.487	58.09
J5	2492452.964	38371888.841	72.16
J6	2492523.108	38371871.888	17.89
J7	2492540.973	38371870.946	0.01
J8	2492540.985	38371870.946	61.03
J9	2492601.927	38371867.734	57.31
J10	2492659.154	38371864.717	0.13
J11	2492659.072	38371864.814	0.24
J12	2492659.308	38371864.802	103.98
J13	2492586.284	38371790.774	28.45
J14	2492566.303	38371770.519	4.54
J1	2492563.114	38371767.286	

2492.25 S=12985.00 平方米 合19.4778亩

鹤山市城乡规划测绘院有限公司

鹤山市城乡规划测绘院有限公司

2023年6月数字化制图
2000国家大地坐标系: 中央子午线114度
1985国家高程基准, 等高距为1米
2007年版式

1:2000

