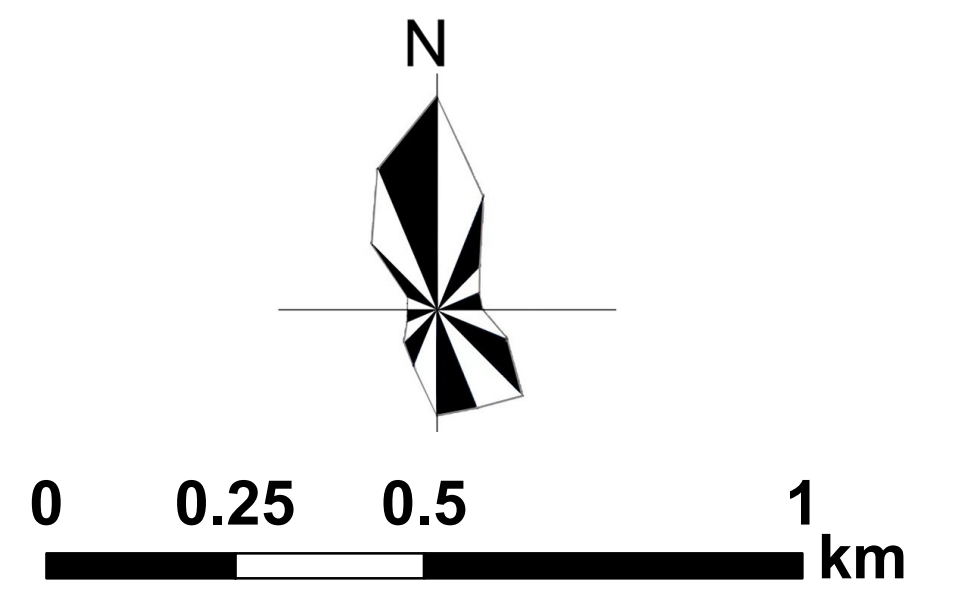
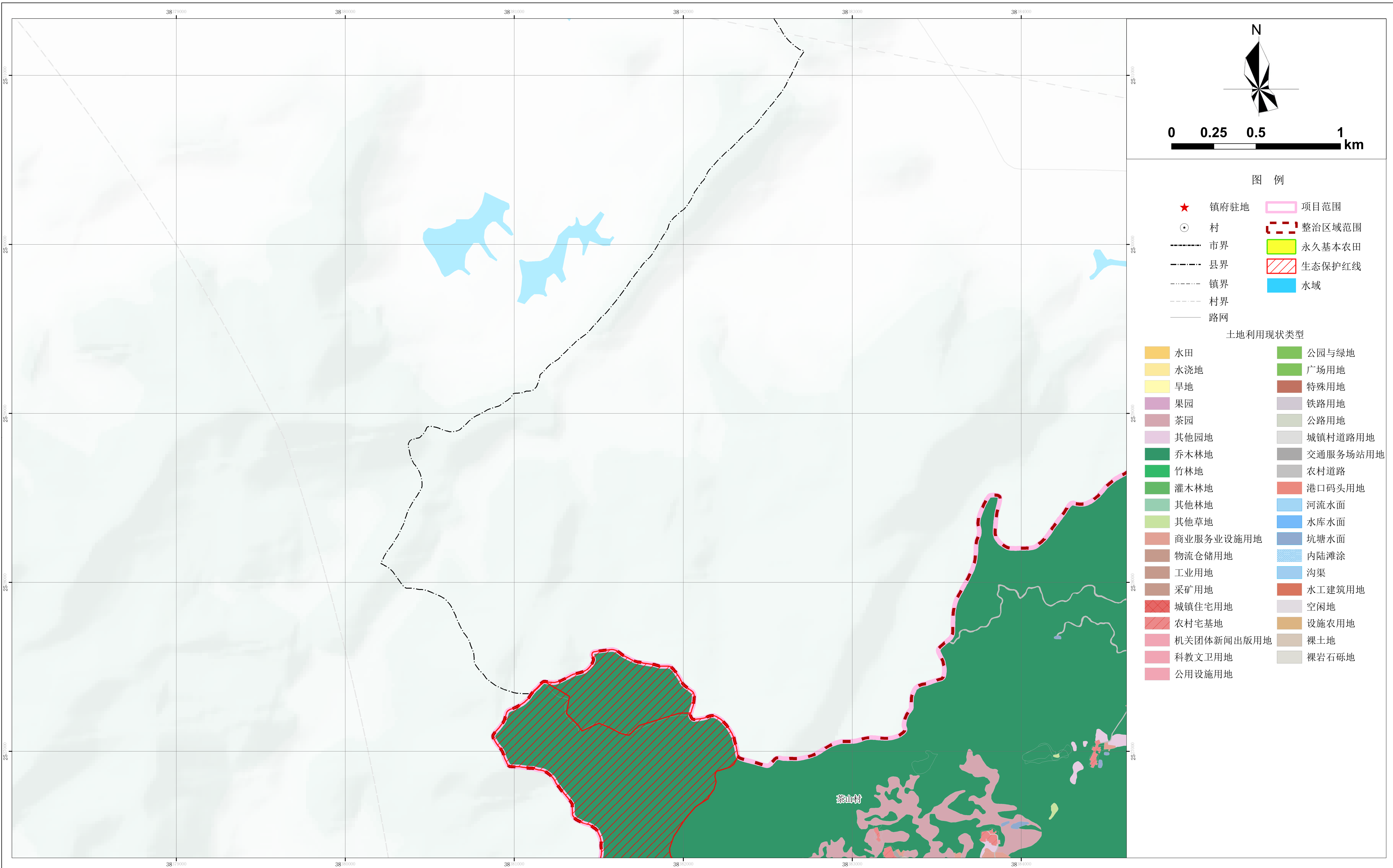


鹤山市全域土地综合整治实施方案（古劳镇单元）全域土地综合整治土地利用现状图（局部）

F49G028078

F49G027077	F49G027078	F49G027079
F49G028077		F49G028079
F49G029077	F49G029078	F49G029079



图例

- ★ 镇府驻地
- ⊙ 村
- 市界
- 县界
- 镇界
- 村界
- 路网
- 项目范围
- 整治区域范围
- 永久基本农田
- 生态保护红线
- 水域

土地利用现状类型

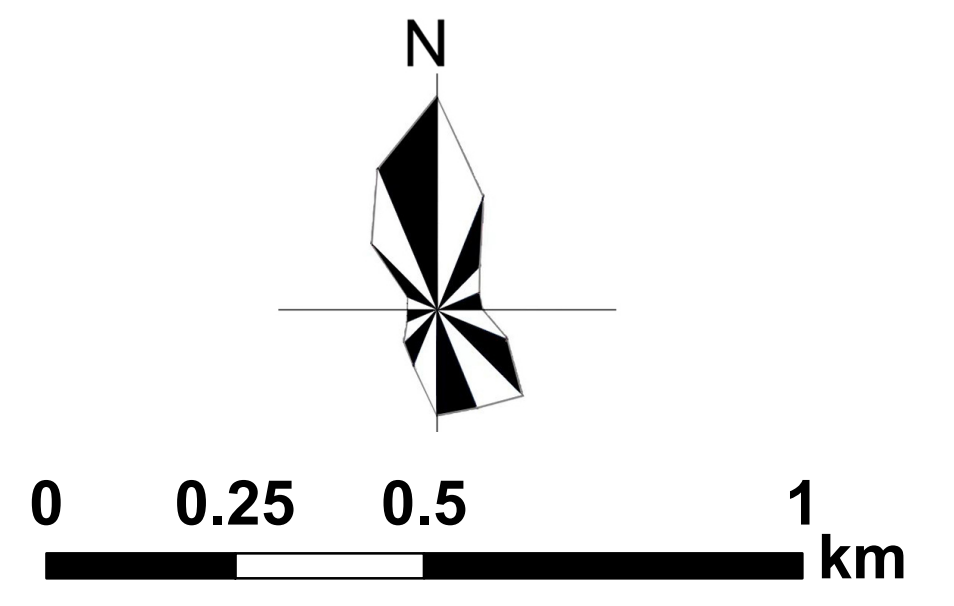
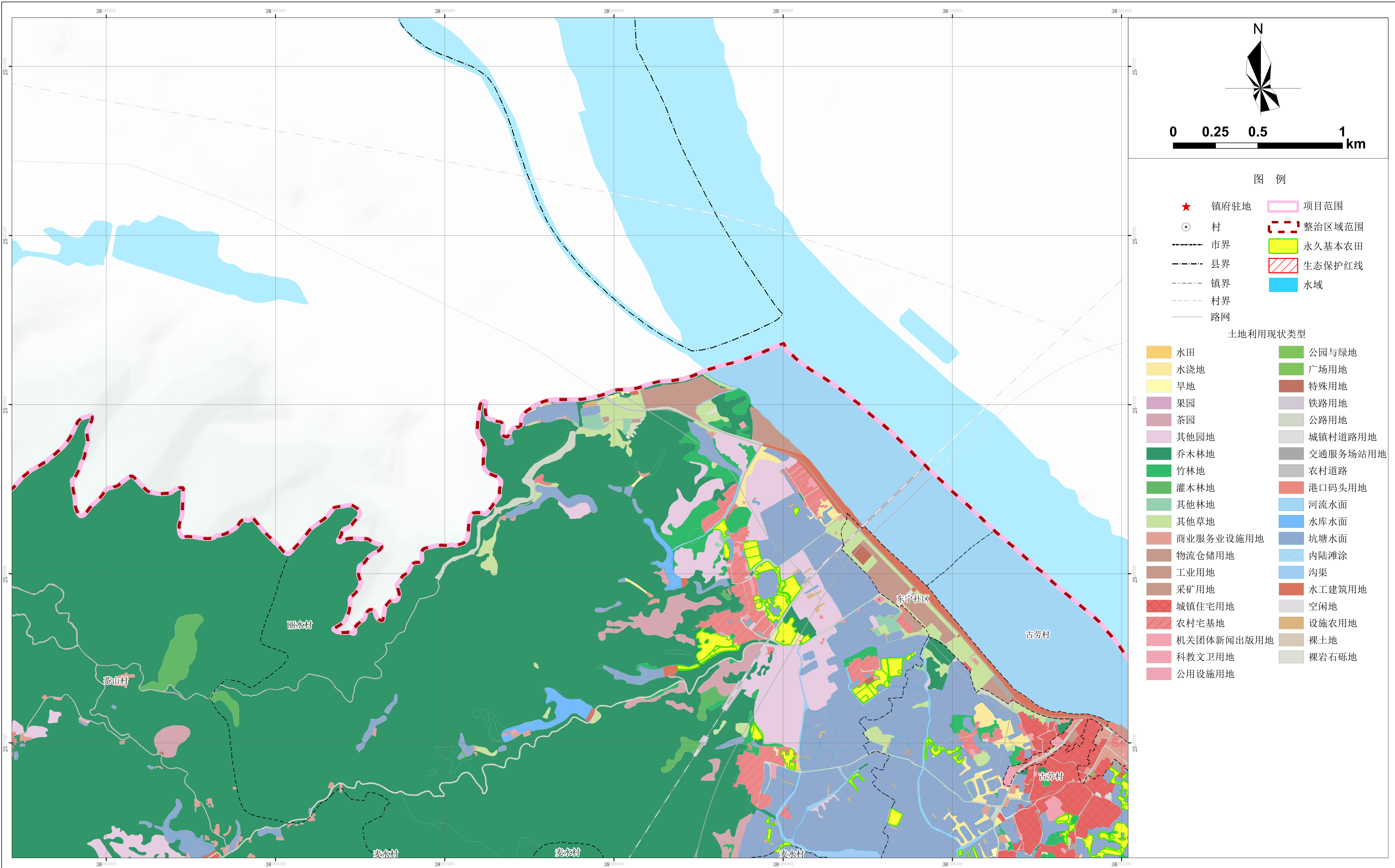
- 水田
- 水浇地
- 旱地
- 果园
- 茶园
- 其他园地
- 乔木林地
- 竹林地
- 灌木林地
- 其他林地
- 其他草地
- 商业服务业设施用地
- 物流仓储用地
- 工业用地
- 采矿用地
- 城镇住宅用地
- 农村宅基地
- 机关团体新闻出版用地
- 科教文卫用地
- 公用设施用地
- 公园与绿地
- 广场用地
- 特殊用地
- 铁路用地
- 公路用地
- 城镇村道路用地
- 交通服务场站用地
- 农村道路
- 港口码头用地
- 河流水面
- 水库水面
- 坑塘水面
- 内陆滩涂
- 沟渠
- 水工建筑用地
- 空闲地
- 设施农用地
- 裸土地
- 裸岩石砾地

茶山村

鹤山市全域土地综合整治实施方案（古劳镇单元）全域土地综合整治土地利用现状图（局部）

F49G028079

F49G027078	F49G027079	F49G027080
F49G028078		F49G028080
F49G029078	F49G029079	F49G029080



图例

- ★ 镇府驻地
- ⊙ 村
- 市界
- - - 县界
- · · 镇界
- · · 村界
- 路网
- 项目范围
- 整治区域范围
- 永久基本农田
- 生态保护红线
- 水域

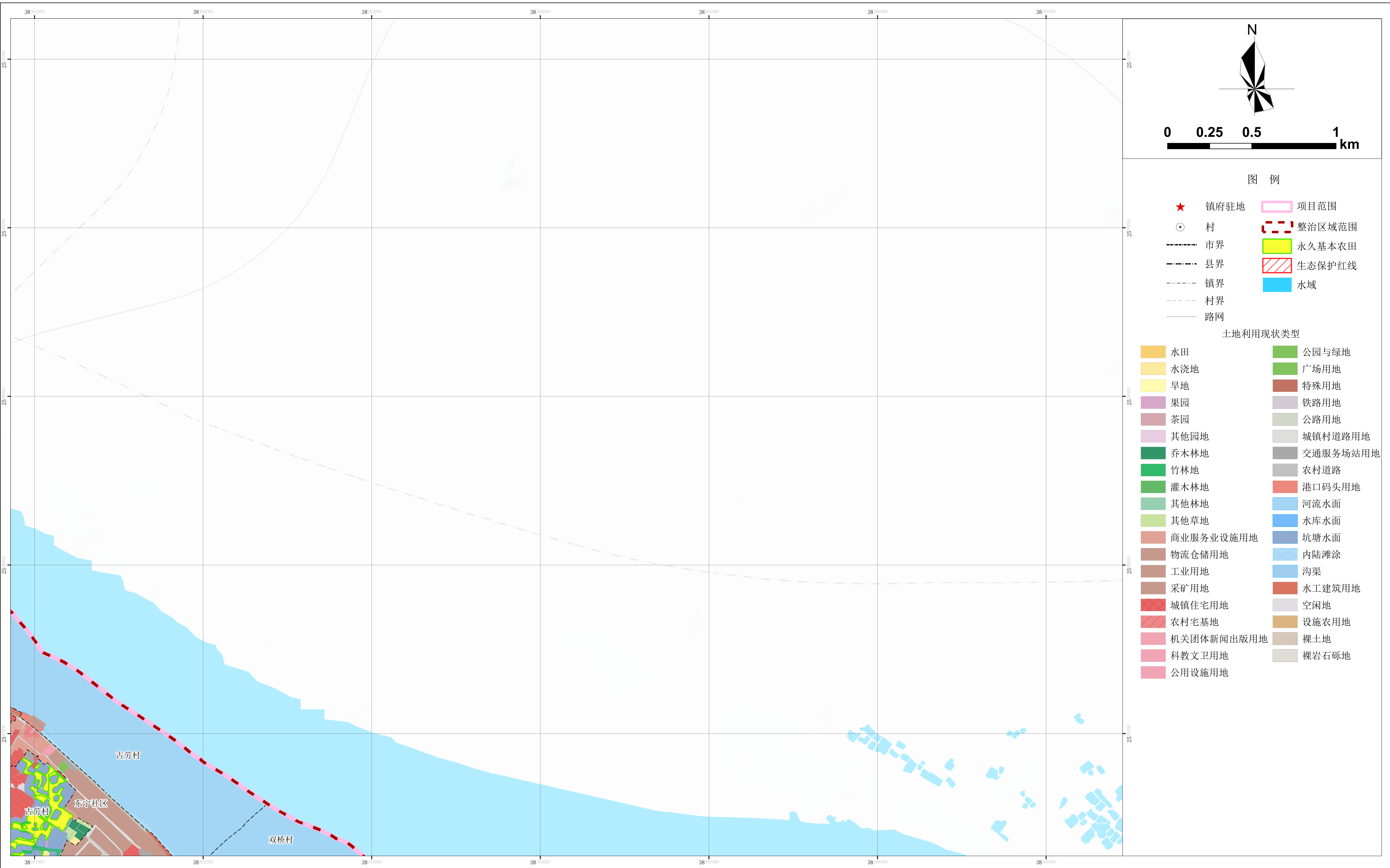
土地利用现状类型

- 水田
- 水浇地
- 旱地
- 果园
- 茶园
- 其他园地
- 乔木林地
- 竹林地
- 灌木林地
- 其他林地
- 其他草地
- 商业服务业设施用地
- 物流仓储用地
- 工业用地
- 采矿用地
- 城镇住宅用地
- 农村宅基地
- 机关团体新闻出版用地
- 科教文卫用地
- 公用设施用地
- 公园与绿地
- 广场用地
- 特殊用地
- 铁路用地
- 公路用地
- 城镇村道路用地
- 交通服务场站用地
- 农村道路
- 港口码头用地
- 河流水面
- 水库水面
- 坑塘水面
- 内陆滩涂
- 沟渠
- 水工建筑用地
- 空闲地
- 设施农用地
- 裸土地
- 裸岩石砾地

鹤山市全域土地综合整治实施方案（古劳镇单元）全域土地综合整治土地利用现状图（局部）

F49G028080

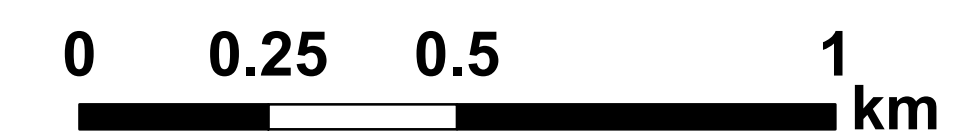
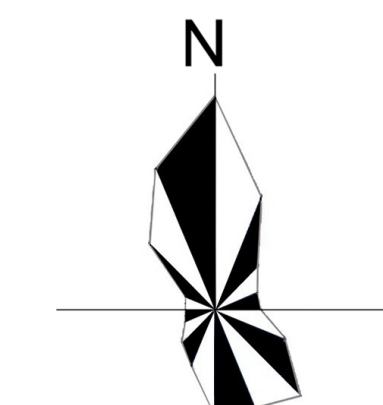
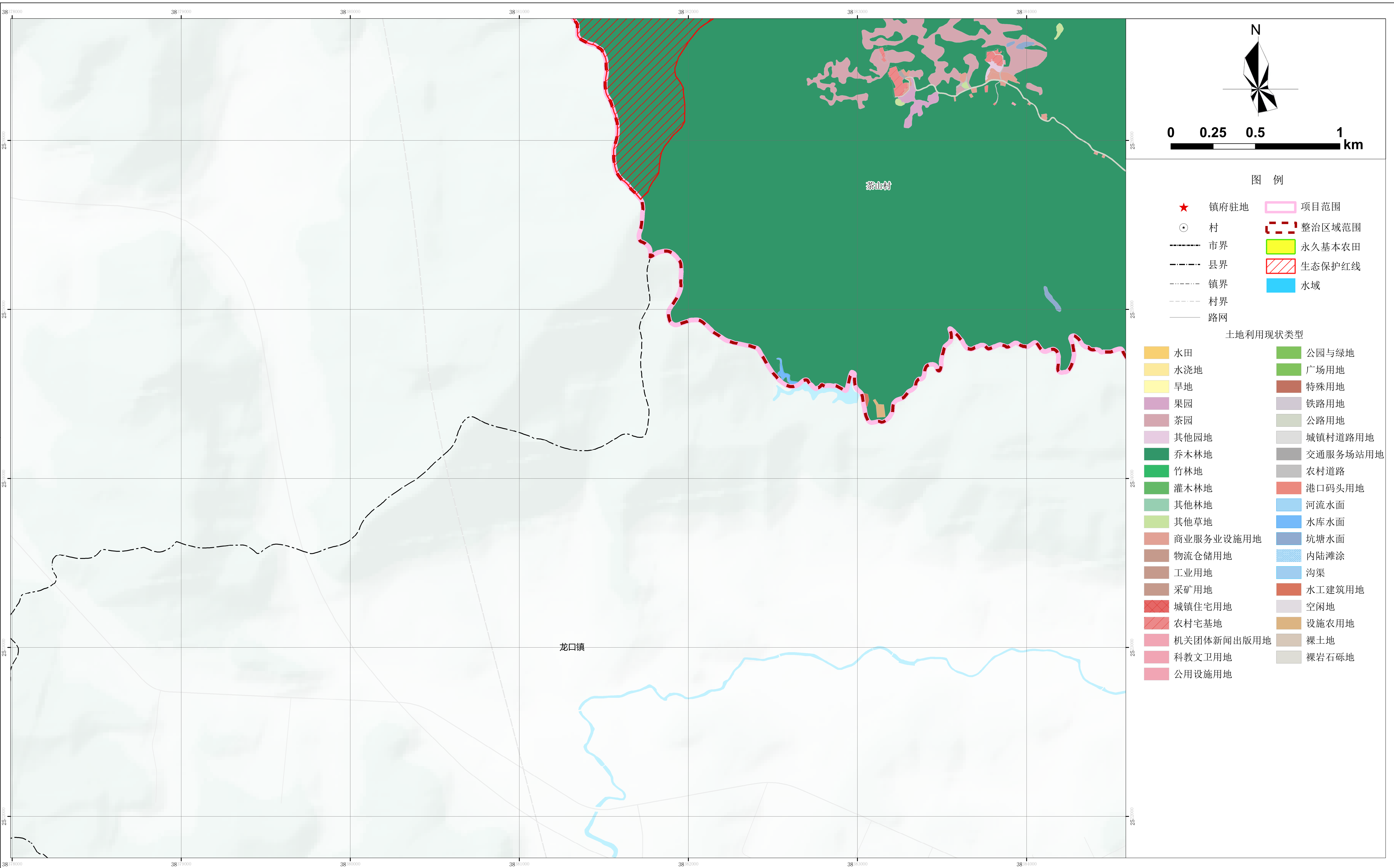
F49G027079	F49G027080	F49G027081
F49G028079		F49G028081
F49G029079	F49G029080	F49G029081



鹤山市全域土地综合整治实施方案（古劳镇单元）全域土地综合整治土地利用现状图（局部）

F49G029078

F49G028077	F49G028078	F49G028079
F49G029077		F49G029079
F49G030077	F49G030078	F49G030079



图例

- ★ 镇府驻地
- ⊙ 村
- 市界
- - - 县界
- · · 镇界
- · · 村界
- 路网
- 项目范围
- 整治区域范围
- 永久基本农田
- 生态保护红线
- 水域

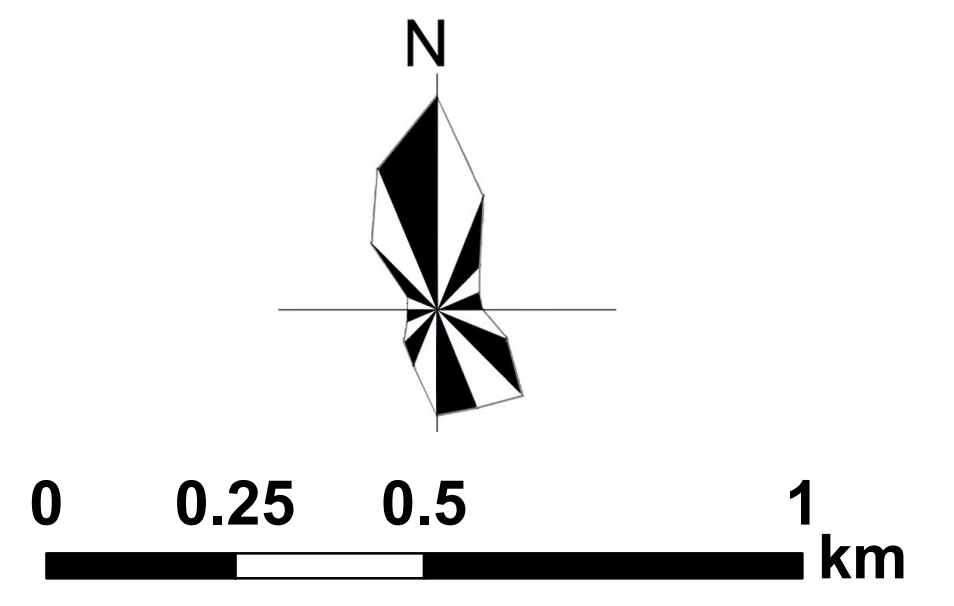
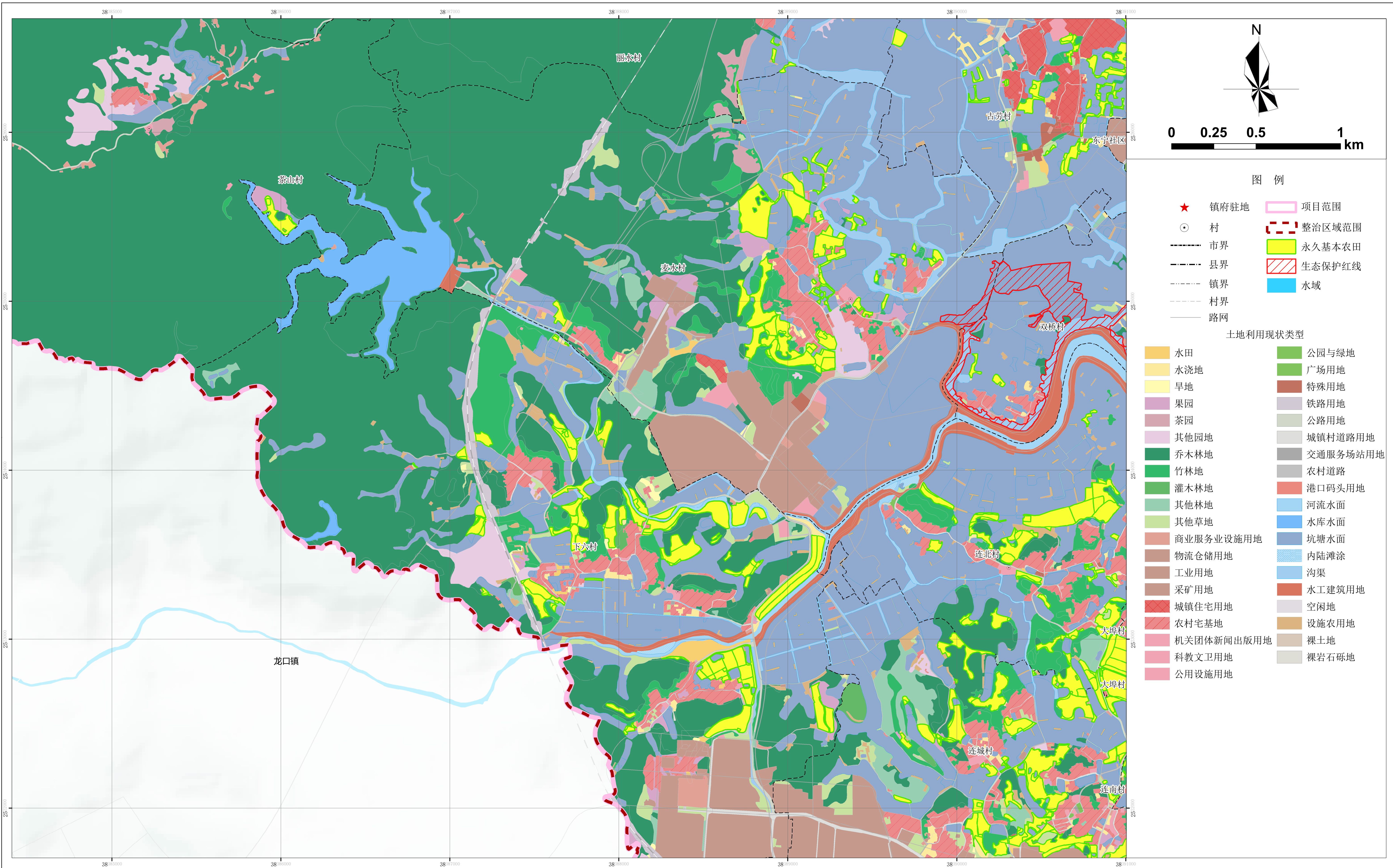
土地利用现状类型

- | | |
|--------------|------------|
| □ 水田 | □ 公园与绿地 |
| □ 水浇地 | □ 广场用地 |
| □ 旱地 | □ 特殊用地 |
| □ 果园 | □ 铁路用地 |
| □ 茶园 | □ 公路用地 |
| □ 其他园地 | □ 城镇村道路用地 |
| □ 乔木林地 | □ 交通服务场站用地 |
| □ 竹林地 | □ 农村道路 |
| □ 灌木林地 | □ 港口码头用地 |
| □ 其他林地 | □ 河流水面 |
| □ 其他草地 | □ 水库水面 |
| □ 商业服务业设施用地 | □ 坑塘水面 |
| □ 物流仓储用地 | □ 内陆滩涂 |
| □ 工业用地 | □ 沟渠 |
| □ 采矿用地 | □ 水工建筑用地 |
| □ 城镇住宅用地 | □ 空闲地 |
| □ 农村宅基地 | □ 设施农用地 |
| □ 机关团体新闻出版用地 | □ 裸土地 |
| □ 科教文卫用地 | □ 裸岩石砾地 |
| □ 公用设施用地 | |

鹤山市全域土地综合整治实施方案（古劳镇单元）全域土地综合整治土地利用现状图（局部）

F49G029079

F49G028078	F49G028079	F49G028080
F49G029078		F49G029080
F49G030078	F49G030079	F49G030080



图例

- ★ 镇府驻地
- ⊙ 村
- 市界
- 县界
- 镇界
- 村界
- 路网
- 项目范围
- 整治区域范围
- 永久基本农田
- 生态保护红线
- 水域

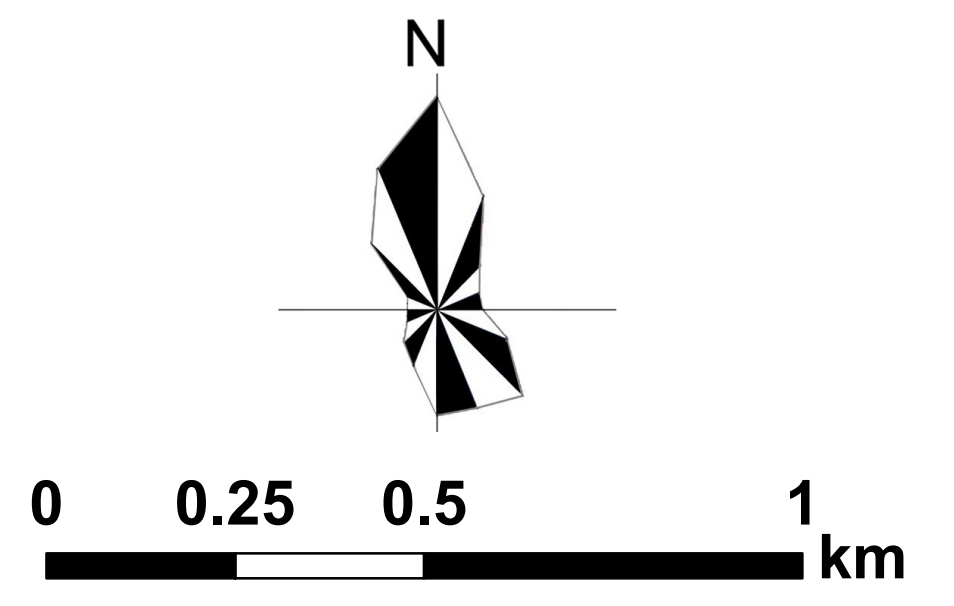
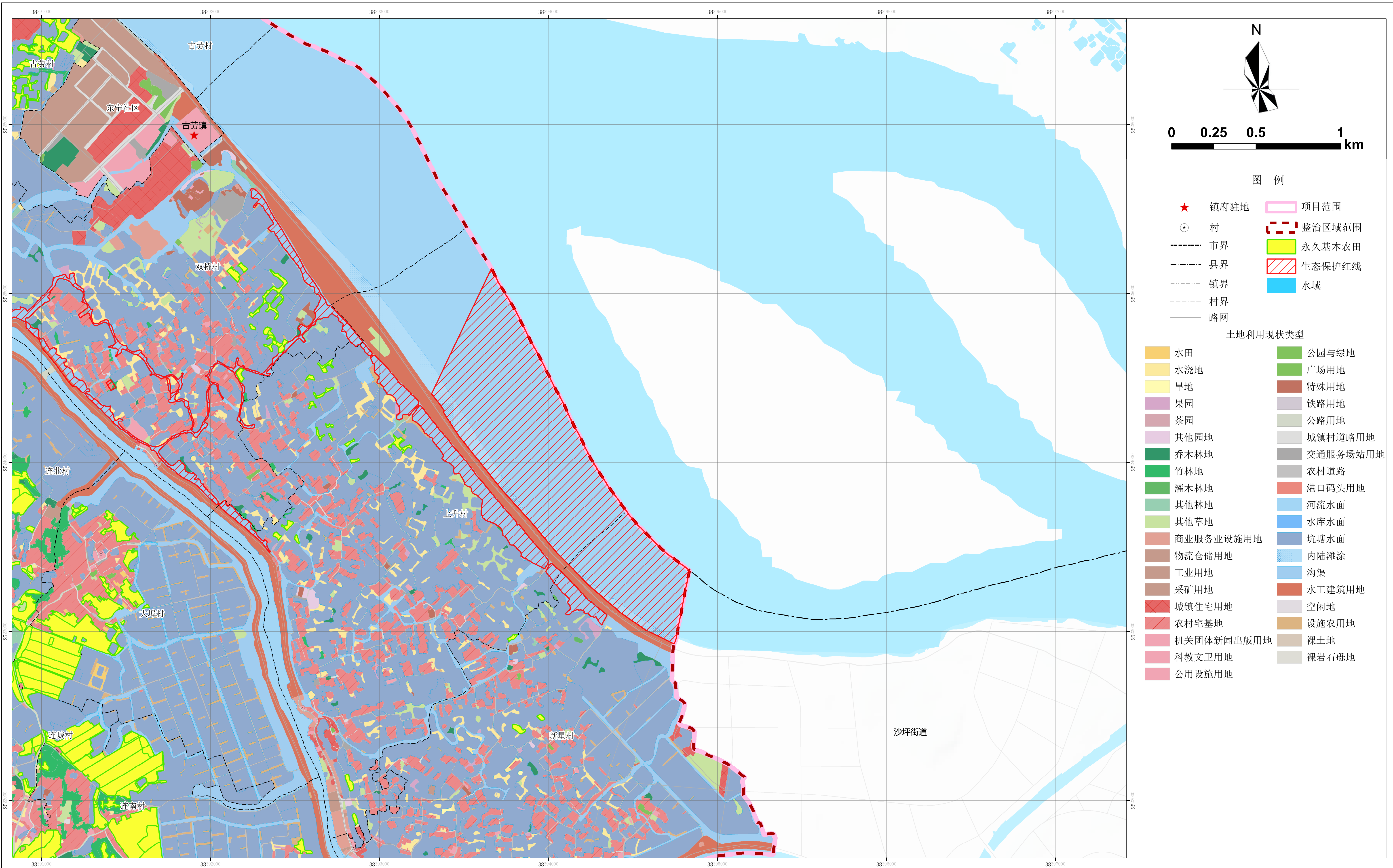
土地利用现状类型

- | | |
|------------|----------|
| 水田 | 公园与绿地 |
| 水浇地 | 广场用地 |
| 旱地 | 特殊用地 |
| 果园 | 铁路用地 |
| 茶园 | 公路用地 |
| 其他园地 | 城镇村道路用地 |
| 乔木林地 | 交通服务场站用地 |
| 竹林地 | 农村道路 |
| 灌木林地 | 港口码头用地 |
| 其他林地 | 河流水面 |
| 其他草地 | 水库水面 |
| 商业服务业设施用地 | 坑塘水面 |
| 物流仓储用地 | 内陆滩涂 |
| 工业用地 | 沟渠 |
| 采矿用地 | 水工建筑用地 |
| 城镇住宅用地 | 空闲地 |
| 农村宅基地 | 设施农用地 |
| 机关团体新闻出版用地 | 裸土地 |
| 科教文卫用地 | 裸岩石砾地 |
| 公用设施用地 | |

鹤山市全域土地综合整治实施方案（古劳镇单元）全域土地综合整治土地利用现状图（局部）

F49G029080

F49G028079	F49G028080	F49G028081
F49G029079		F49G029081
F49G030079	F49G030080	F49G030081



图例

- ★ 镇府驻地
- ⊙ 村
- 市界
- - - 县界
- 镇界
- 村界
- 路网
- 项目范围
- 整治区域范围
- 永久基本农田
- ▨ 生态保护红线
- 水域

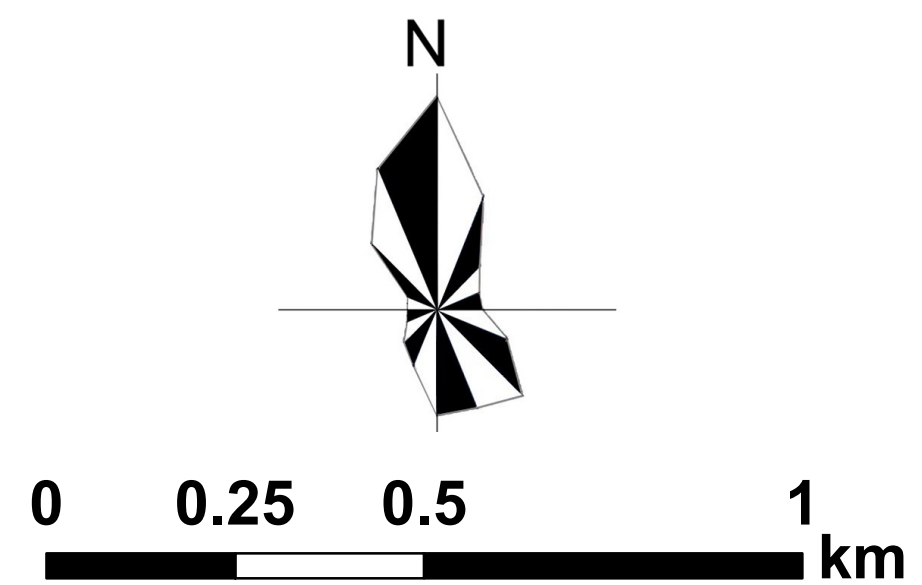
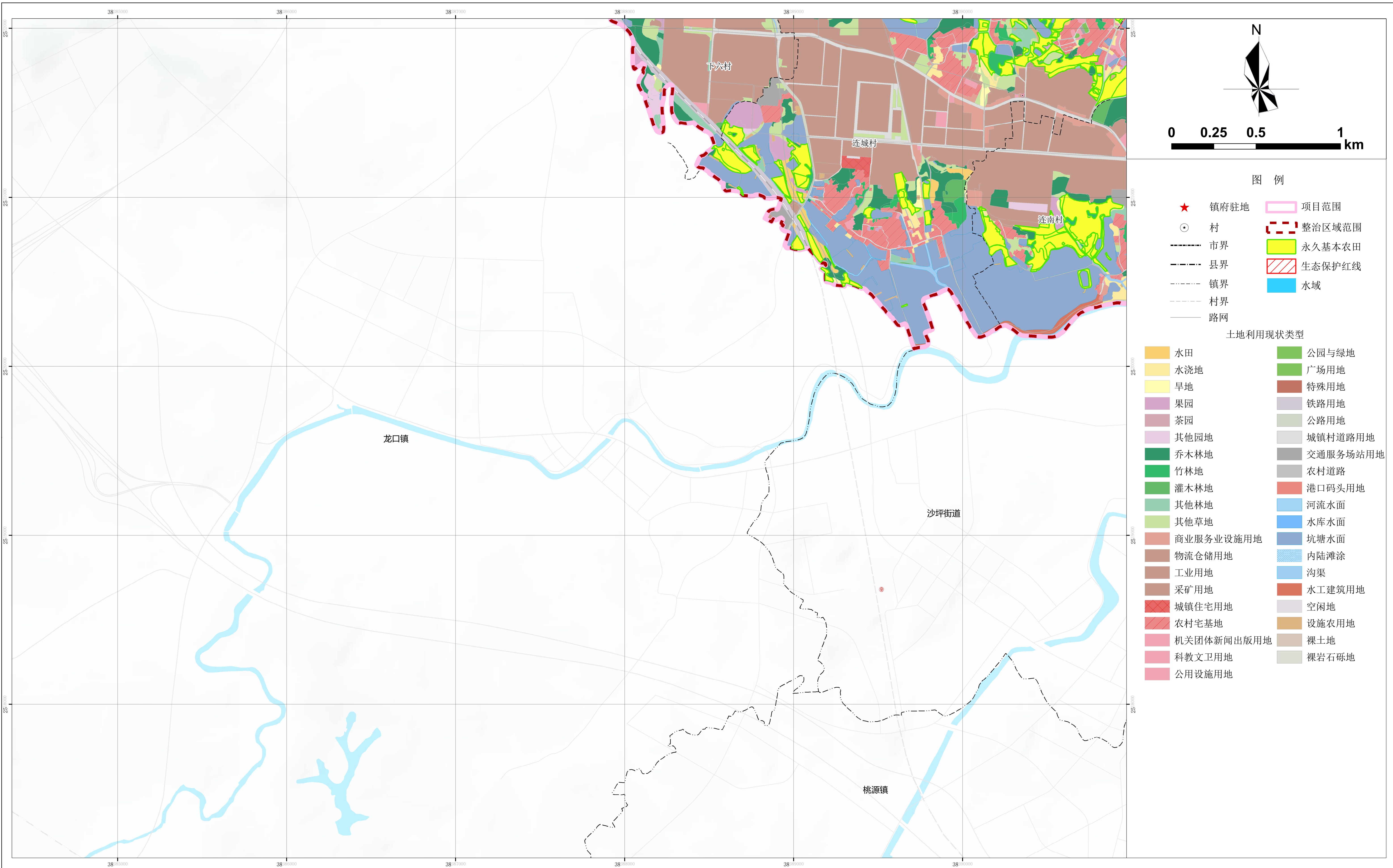
土地利用现状类型

- 水田
- 水浇地
- 旱地
- 果园
- 茶园
- 其他园地
- 乔木林地
- 竹林地
- 灌木林地
- 其他林地
- 其他草地
- 商业服务业设施用地
- 物流仓储用地
- 工业用地
- 采矿用地
- 城镇住宅用地
- 农村宅基地
- 机关团体新闻出版用地
- 科教文卫用地
- 公用设施用地
- 公园与绿地
- 广场用地
- 特殊用地
- 铁路用地
- 公路用地
- 城镇村道路用地
- 交通服务场站用地
- 农村道路
- 港口码头用地
- 河流水面
- 水库水面
- 坑塘水面
- 内陆滩涂
- 沟渠
- 水工建筑用地
- 空闲地
- 设施农用地
- 裸土地
- 裸岩石砾地

鹤山市全域土地综合整治实施方案（古劳镇单元）全域土地综合整治土地利用现状图（局部）

F49G030079

F49G029078	F49G029079	F49G029080
F49G030078		F49G030080
F49G031078	F49G031079	F49G031080



图例

- ★ 镇府驻地
- ⊙ 村
- 市界
- - - 县界
- · · 镇界
- · · 村界
- 路网
- 项目范围
- 整治区域范围
- 永久基本农田
- 生态保护红线
- 水域

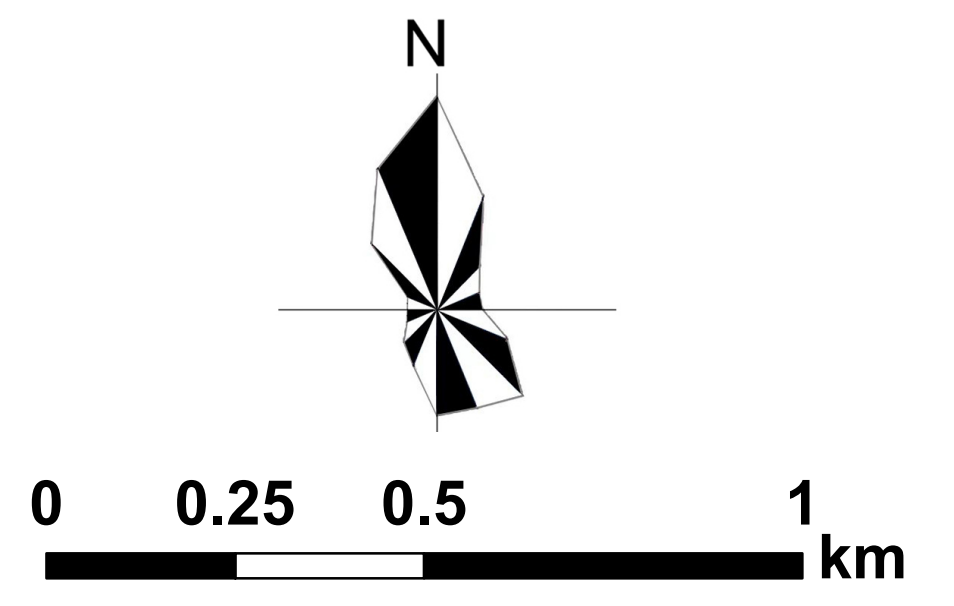
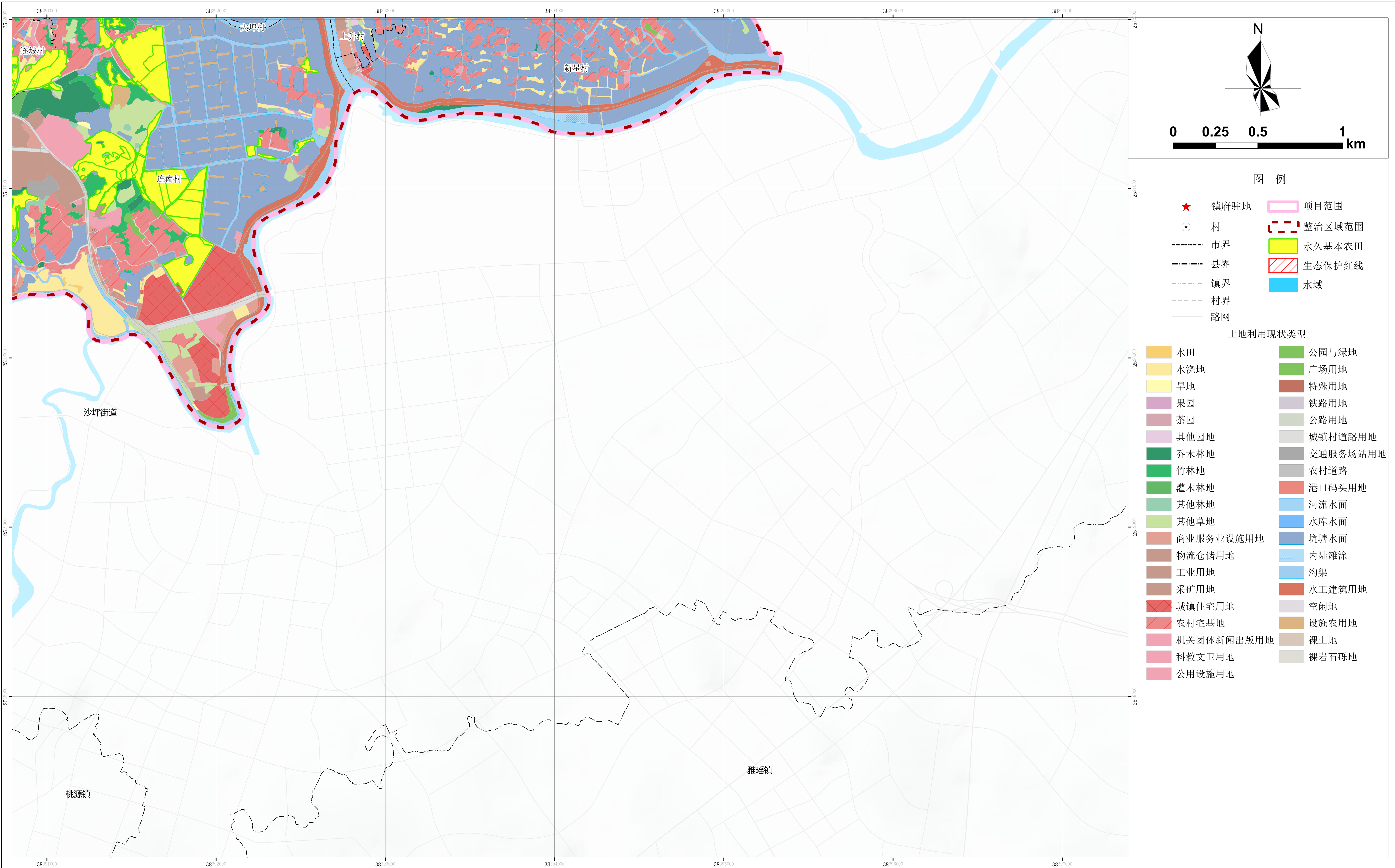
土地利用现状类型

- | | |
|------------|----------|
| 水田 | 公园与绿地 |
| 水浇地 | 广场用地 |
| 旱地 | 特殊用地 |
| 果园 | 铁路用地 |
| 茶园 | 公路用地 |
| 其他园地 | 城镇村道路用地 |
| 乔木林地 | 交通服务场站用地 |
| 竹林地 | 农村道路 |
| 灌木林地 | 港口码头用地 |
| 其他林地 | 河流水面 |
| 其他草地 | 水库水面 |
| 商业服务业设施用地 | 坑塘水面 |
| 物流仓储用地 | 内陆滩涂 |
| 工业用地 | 沟渠 |
| 采矿用地 | 水工建筑用地 |
| 城镇住宅用地 | 空闲地 |
| 农村宅基地 | 设施农用地 |
| 机关团体新闻出版用地 | 裸土地 |
| 科教文卫用地 | 裸岩石砾地 |
| 公用设施用地 | |

鹤山市全域土地综合整治实施方案（古劳镇单元）全域土地综合整治土地利用现状图（局部）

F49G030080

F49G029079	F49G029080	F49G029081
F49G030079		F49G030081
F49G031079	F49G031080	F49G031081



图例

- ★ 镇府驻地
- 村
- 市界
- 县界
- 镇界
- 村界
- 路网
- 项目范围
- 整治区域范围
- 永久基本农田
- 生态保护红线
- 水域

土地利用现状类型

- 水田
- 水浇地
- 旱地
- 果园
- 茶园
- 其他园地
- 乔木林地
- 竹林地
- 灌木林地
- 其他林地
- 其他草地
- 商业服务业设施用地
- 物流仓储用地
- 工业用地
- 采矿用地
- 城镇住宅用地
- 农村宅基地
- 机关团体新闻出版用地
- 科教文卫用地
- 公用设施用地
- 公园与绿地
- 广场用地
- 特殊用地
- 铁路用地
- 公路用地
- 城镇村道路用地
- 交通服务场站用地
- 农村道路
- 港口码头用地
- 河流水面
- 水库水面
- 坑塘水面
- 内陆滩涂
- 沟渠
- 水工建筑用地
- 空闲地
- 设施农用地
- 裸土地
- 裸岩石砾地