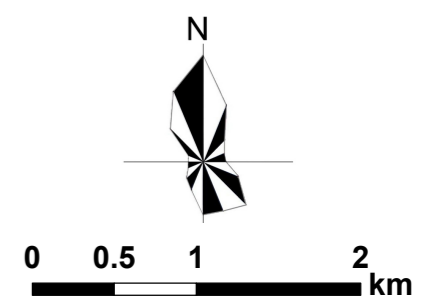
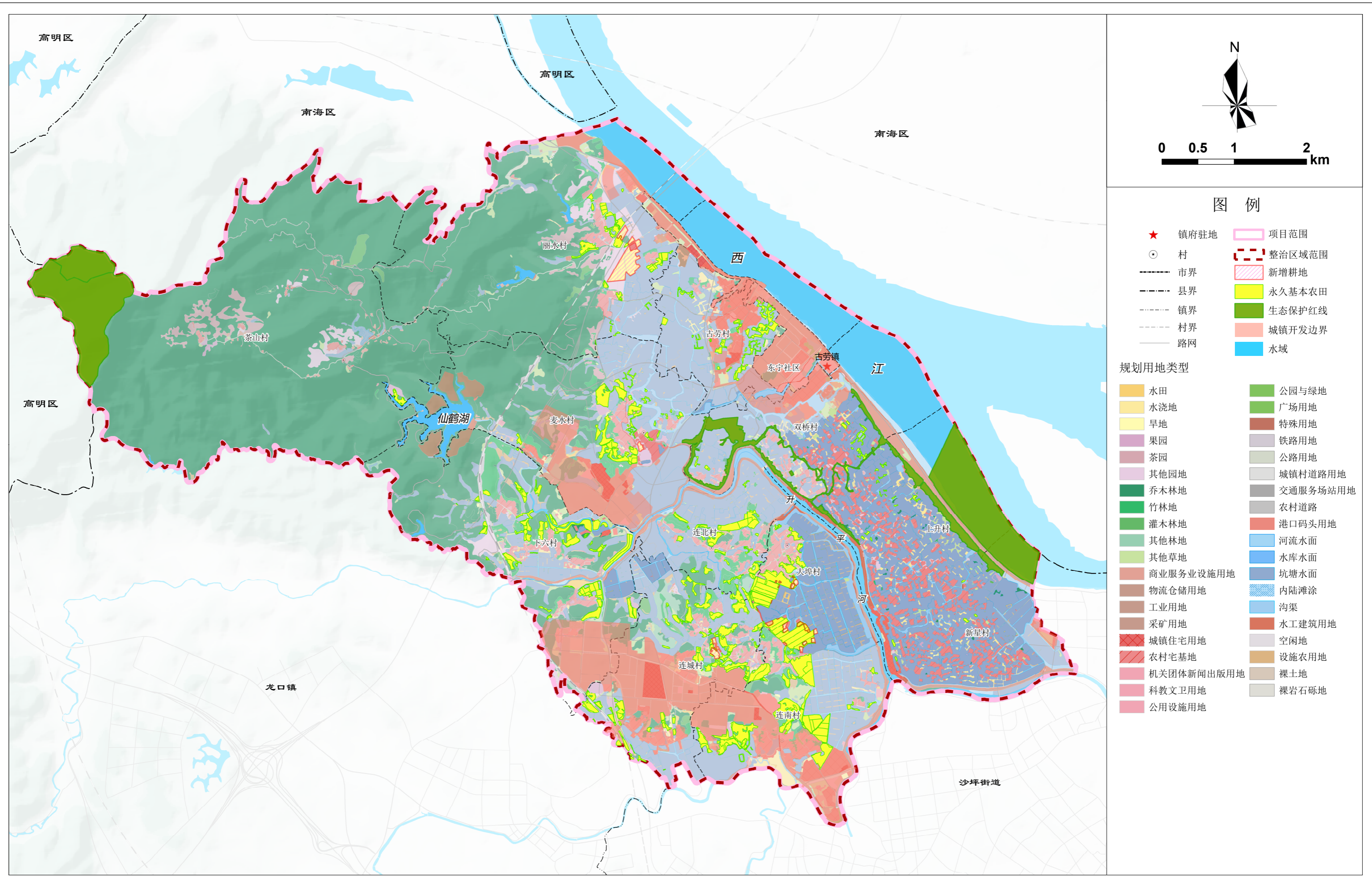


鹤山市全域土地综合整治实施方案（古劳镇单元）全域土地综合整治规划图



图例

- ★ 镇府驻地
- ⊙ 村
- 市界
- - - - - 县界
- · - · - 镇界
- · - · - 村界
- 路网
- 项目范围
- 整治区域范围
- 新增耕地
- 永久基本农田
- 生态保护红线
- 城镇开发边界
- 水域

规划用地类型

- | | |
|------------|----------|
| 水田 | 公园与绿地 |
| 水浇地 | 广场用地 |
| 旱地 | 特殊用地 |
| 果园 | 铁路用地 |
| 茶园 | 公路用地 |
| 其他园地 | 城镇村道路用地 |
| 乔木林地 | 交通服务场站用地 |
| 竹林地 | 农村道路 |
| 灌木林地 | 港口码头用地 |
| 其他林地 | 河流水面 |
| 其他草地 | 水库水面 |
| 商业服务业设施用地 | 坑塘水面 |
| 物流仓储用地 | 内陆滩涂 |
| 工业用地 | 沟渠 |
| 采矿用地 | 水工建筑用地 |
| 城镇住宅用地 | 空闲地 |
| 农村宅基地 | 设施农用地 |
| 机关团体新闻出版用地 | 裸土地 |
| 科教文卫用地 | 裸岩石砾地 |
| 公用设施用地 | |